



Гос

АТЛАС

ГЕОГРАФИЯ



КЛАСС

Рекомендуется
к использованию
при проведении

ОГЭ

География

9

класс

Атлас



17-е издание, переработанное

Москва «Просвещение» 2023

АДМИНИСТРАТИВНАЯ КАРТА РОССИИ



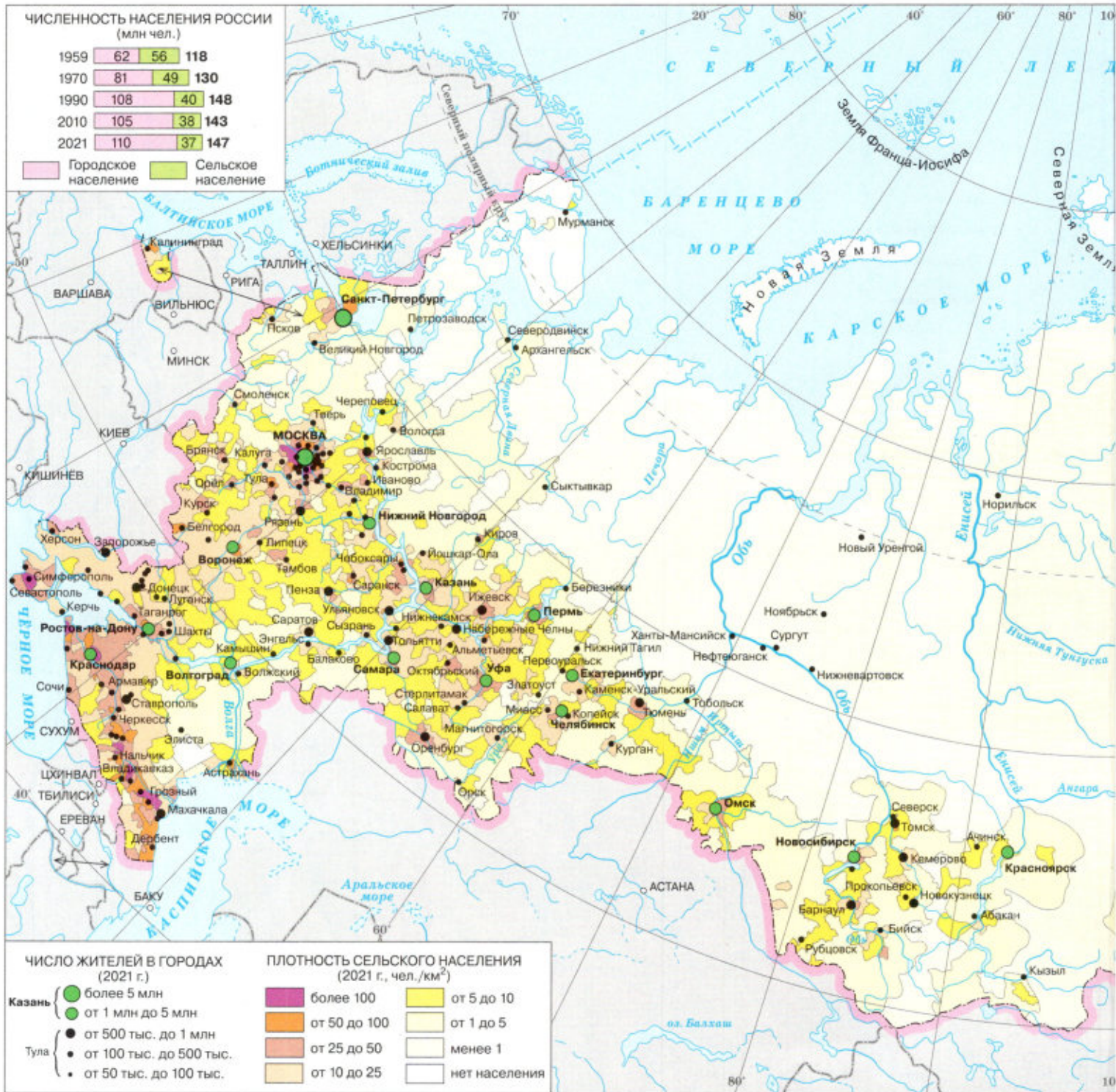
Масштаб 1:20 000 000



ФИЗИЧЕСКАЯ КАРТА



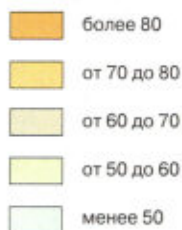
РАЗМЕЩЕНИЕ НАСЕЛЕНИЯ



УРБАНИЗАЦИЯ



Доля городского населения по регионам в 2021 г. (в %)



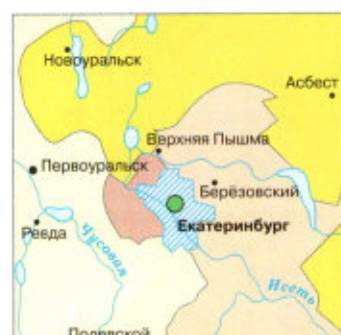
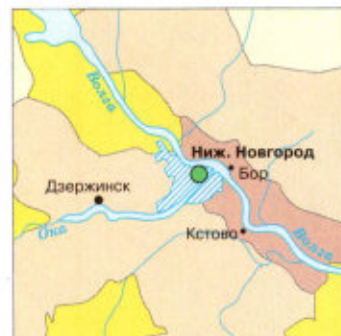
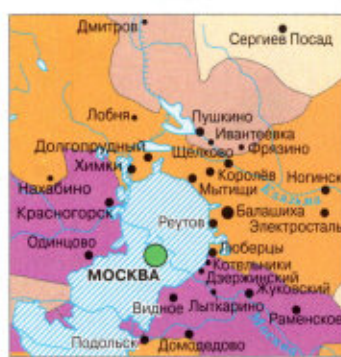
ПЛОТНОСТЬ НАСЕЛЕНИЯ ПО РЕГИОНАМ



Масштаб 1:23 000 000



КРУПНЕЙШИЕ ГОРОДСКИЕ АГЛОМЕРАЦИИ



ПЛОТНОСТЬ СЕЛЬСКОГО НАСЕЛЕНИЯ ПО РЕГИОНАМ



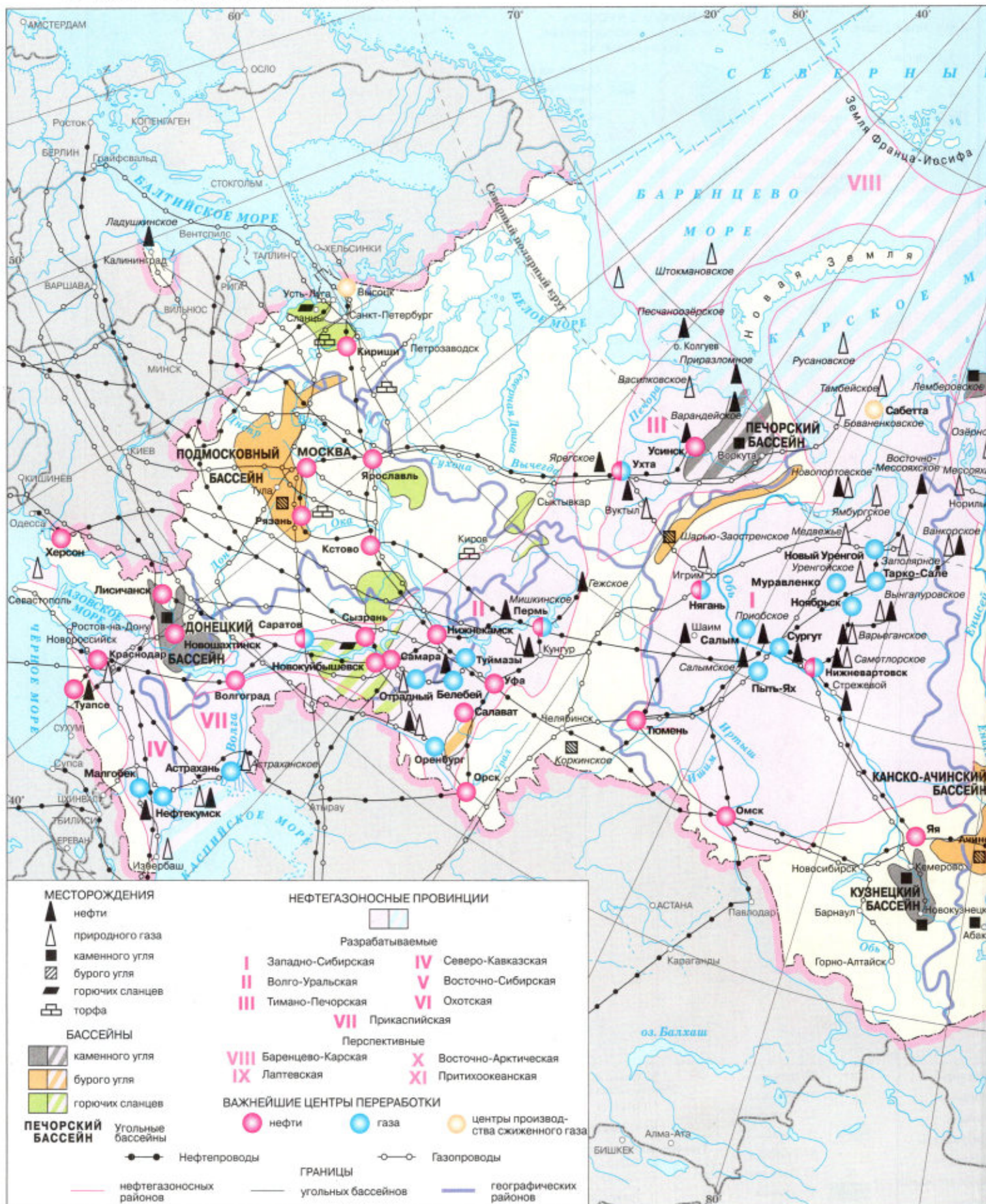
Масштаб 1:90 000 000

НАРОДЫ





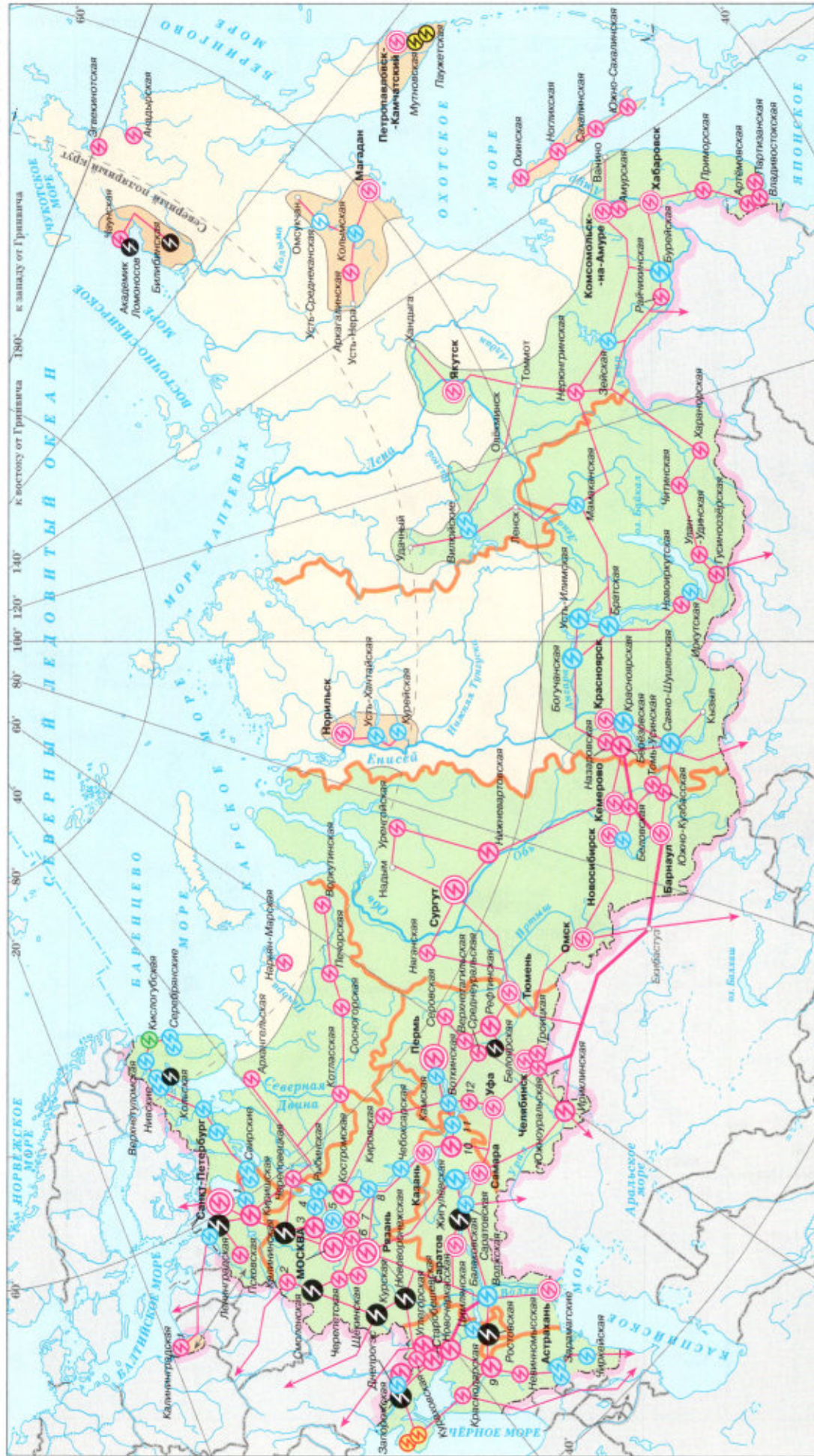
ТОПЛИВНАЯ ПРОМЫШЛЕННОСТЬ





ЭЛЕКТРОЭНЕРГЕТИКА

Масштаб 1:30 000 000



ЭЛЕКТРОСТАНЦИИ

- ☀️ тепловые
- ⚡️ гидроэлектростанции
- ⚡️ гидроаккумулирующая
- ☢️ атомные
- ⚡️ геотермальные
- 🌊 приливная

ЛИНИИ ЭЛЕКТРОПЕРЕДАЧИ

- постоянный ток 800–1150 кВТ
- переменного тока менее 800 кВТ
- Единая энергосистема
- Изолированные энергосистемы
- Границы географических районов

Цифрами на карте обозначены электростанции:

- 1 Волковская
- 2 Смоленская
- 3 Конаковская
- 4 Угличская
- 5 Загорская
- 6 Каширская
- 7 Шатурская
- 8 Нижегородская
- 9 Ставропольская
- 10 Занская
- 11 Нижнекамская
- 12 Кармановская

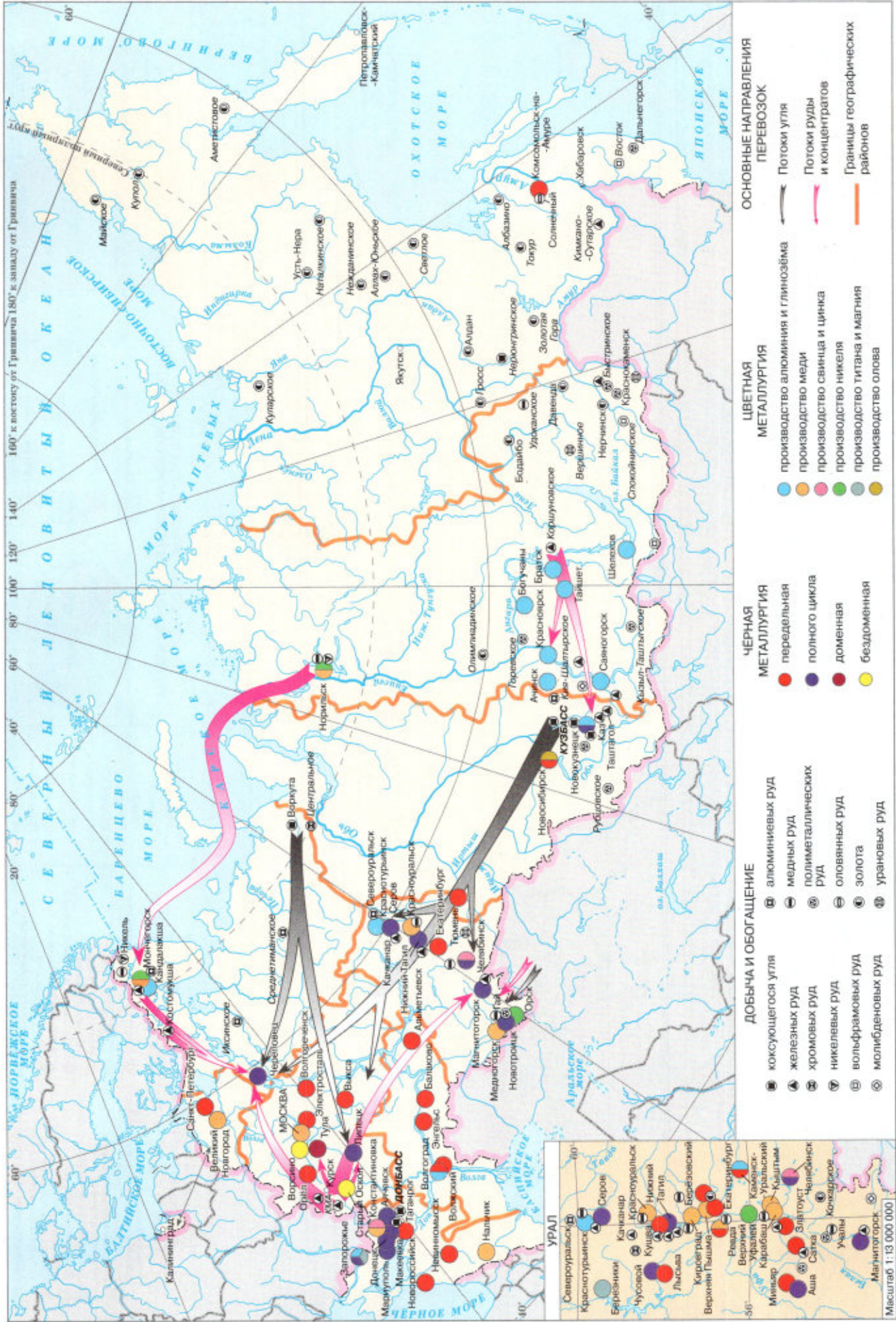
Производство электроэнергии на станциях разного типа (2021 г., %)

ТЭС	62
АЭС	19
ГЭС	19

Примечание. Электростанции мощностью более 2 МВт выделены крупными знаками.

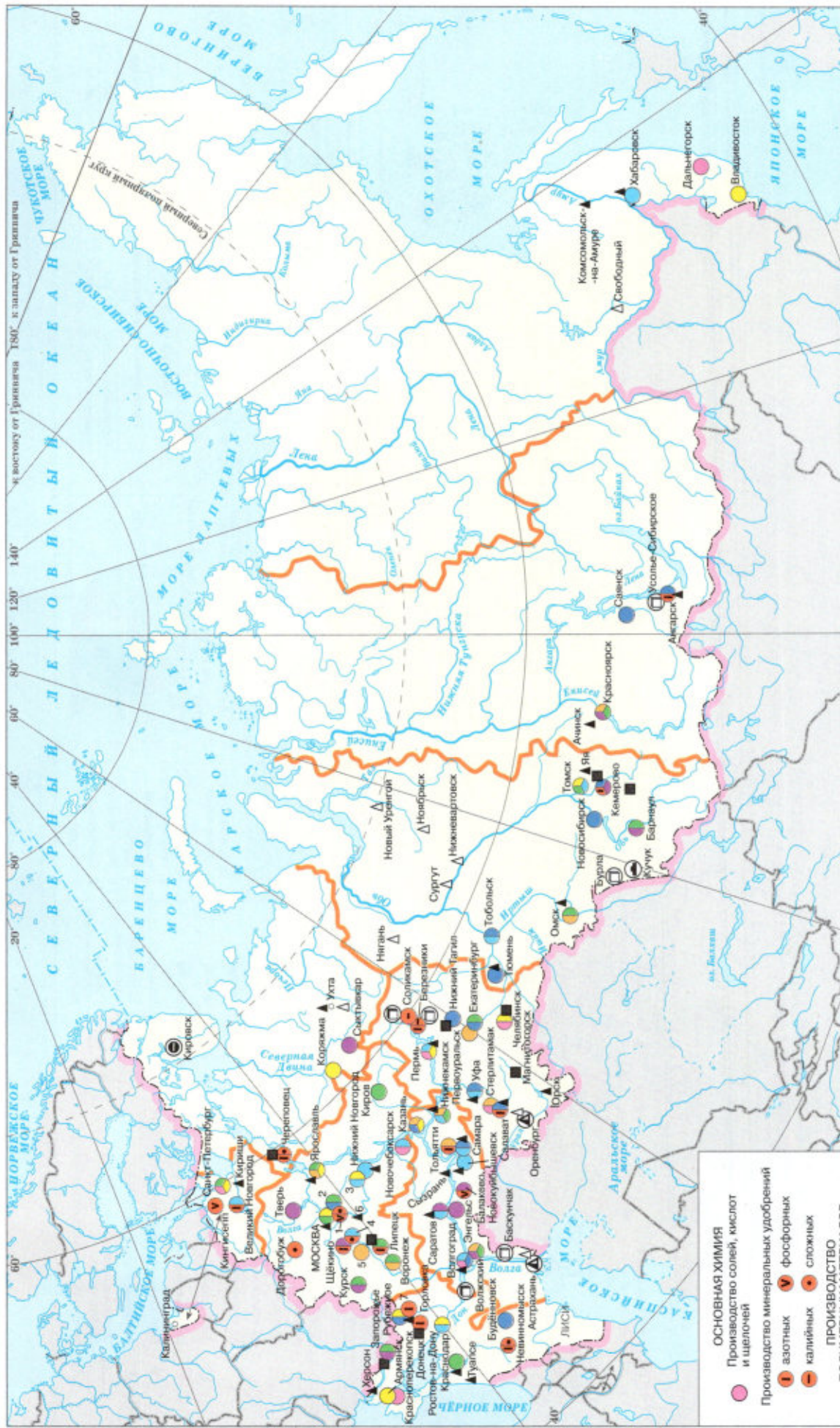
ЧЁРНАЯ И ЦВЕТНАЯ МЕТАЛЛУРГИЯ

Масштаб 1:30 000 000



ХИМИЧЕСКАЯ ПРОМЫШЛЕННОСТЬ

Масштаб 1:30 000 000



- ОСНОВНАЯ ХИМИЯ**
 - Производство солей, кислот и щелочей
 - Производство минеральных удобрений
 - азотных
 - фосфорных
 - калийных
 - сложных
- ПОЛИМЕРНЫЕ МАТЕРИАЛЫ**
 - синтетических смол и пластмассовых масс
 - химических волокон
 - синтетического каучука
- ХИМИЯ ОРГАНИЧЕСКОГО СИНТЕЗА**
 - Производство исходных продуктов органического синтеза

- ПЕРЕРАБОТКА ПОЛИМЕРНЫХ МАТЕРИАЛОВ**
 - Производство шин, резинотехнических изделий, изделий из пластических масс
- ПРОЧИЕ ОТРАСЛИ**
 - Лакокрасочная, производство синтетических красителей, бытовая химия и др.

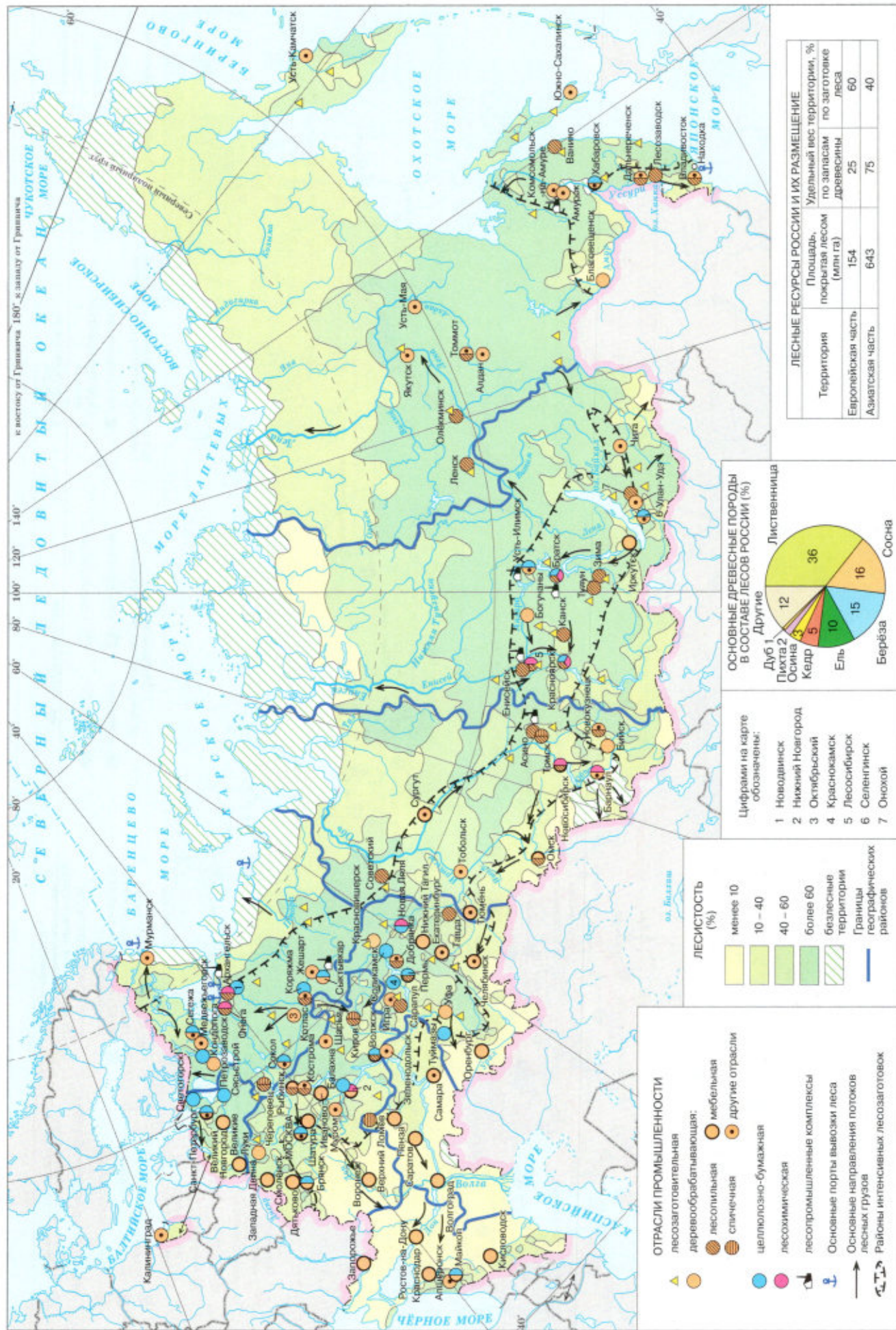
- ГОРНОХИМИЧЕСКАЯ** (добыча горнохимического сырья)
 - апатитов
 - серы
 - глауберовой соли
- КАЛИЙНО-МАГНИЕВАЯ**
 - калийных солей
 - поваренной соли

- ОТРАСЛИ, ПОСТАВЛЯЮЩИЕ СЫРЬЕ ХИМИЧЕСКОЙ ПРОМЫШЛЕННОСТИ**
 - коксохимическая
 - нефтеперерабатывающая
 - газоперерабатывающая

- Границы географических районов**
- Цифрами на карте обозначены:**
 - 1 Воскресенск
 - 2 Орехово-Зуево
 - 3 Дзержинск
 - 4 Новоомосквск
 - 5 Ефремов
 - 6 Рязань
 - 7 Северодонецк

ЛЕСНАЯ ПРОМЫШЛЕННОСТЬ

Масштаб 1:30 000 000



ЗЕРНОВЫЕ КУЛЬТУРЫ

Масштаб 1:40 000 000



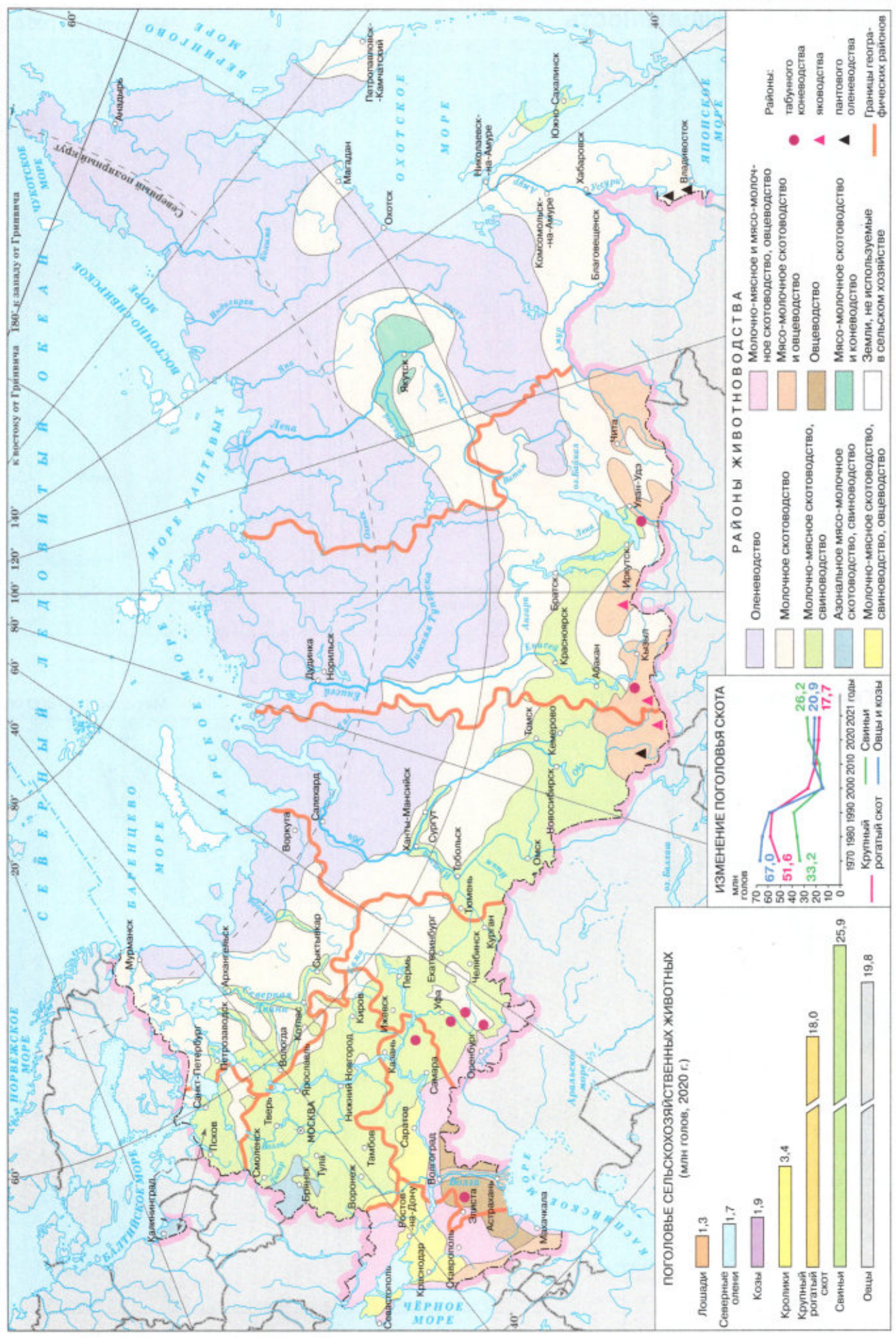
ТЕХНИЧЕСКИЕ КУЛЬТУРЫ

Масштаб 1:40 000 000



ЖИВОТНОВОДСТВО

Масштаб 1:30 000 000



ПИЩЕВАЯ ПРОМЫШЛЕННОСТЬ

Масштаб 1:40 000 000



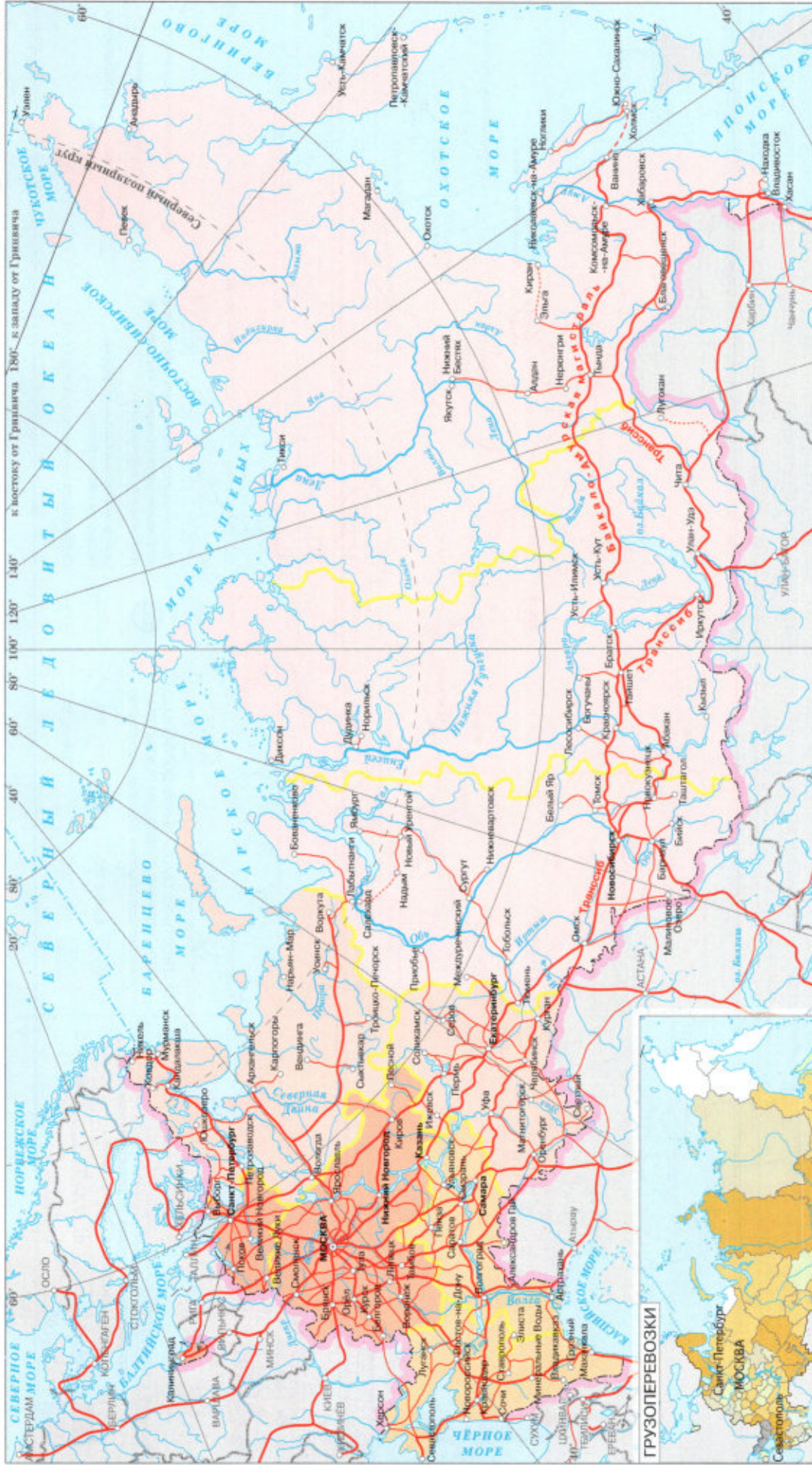
ЛЁГКАЯ ПРОМЫШЛЕННОСТЬ

Масштаб 1:40 000 000



ЖЕЛЕЗНОДОРОЖНОЙ ТРАНСПОРТ

Масштаб 1:30 000 000



АВТОМОБИЛЬНЫЙ И ВОЗДУШНЫЙ ТРАНСПОРТ

Масштаб 1:30 000 000



ПЛОТНОСТЬ АВТОМОБИЛЬНЫХ ДОРОГ ОБЩЕГО ПОЛЬЗОВАНИЯ С ТВЕРДЫМ ПОКРЫТИЕМ
(километров дорог на 1000 км² территории)

	более 150
	50 – 100
	100 – 150
	менее 50

ГРУЗОПЕРЕВОЗКИ
Отправление грузов автомобилем транспортом в 2021 г., млн т:

	более 50
	от 10 до 25
	от 5 до 10
	менее 5

ПЛОТНОСТЬ НАСЕЛЕНИЯ СОБСТВЕННЫМИ ЛЕГКОВЫМИ АВТОМОБИЛЯМИ (в расчёте на 1000 чел. населения, штук)

330

Урал

Основные автомобильные дороги.
Названия магистралей

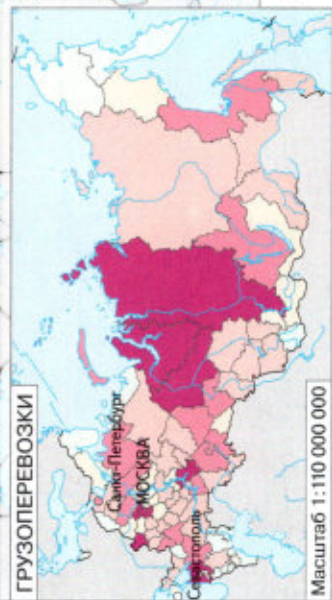
Строящиеся автомобильные дороги

Крупнейшие аэропорты

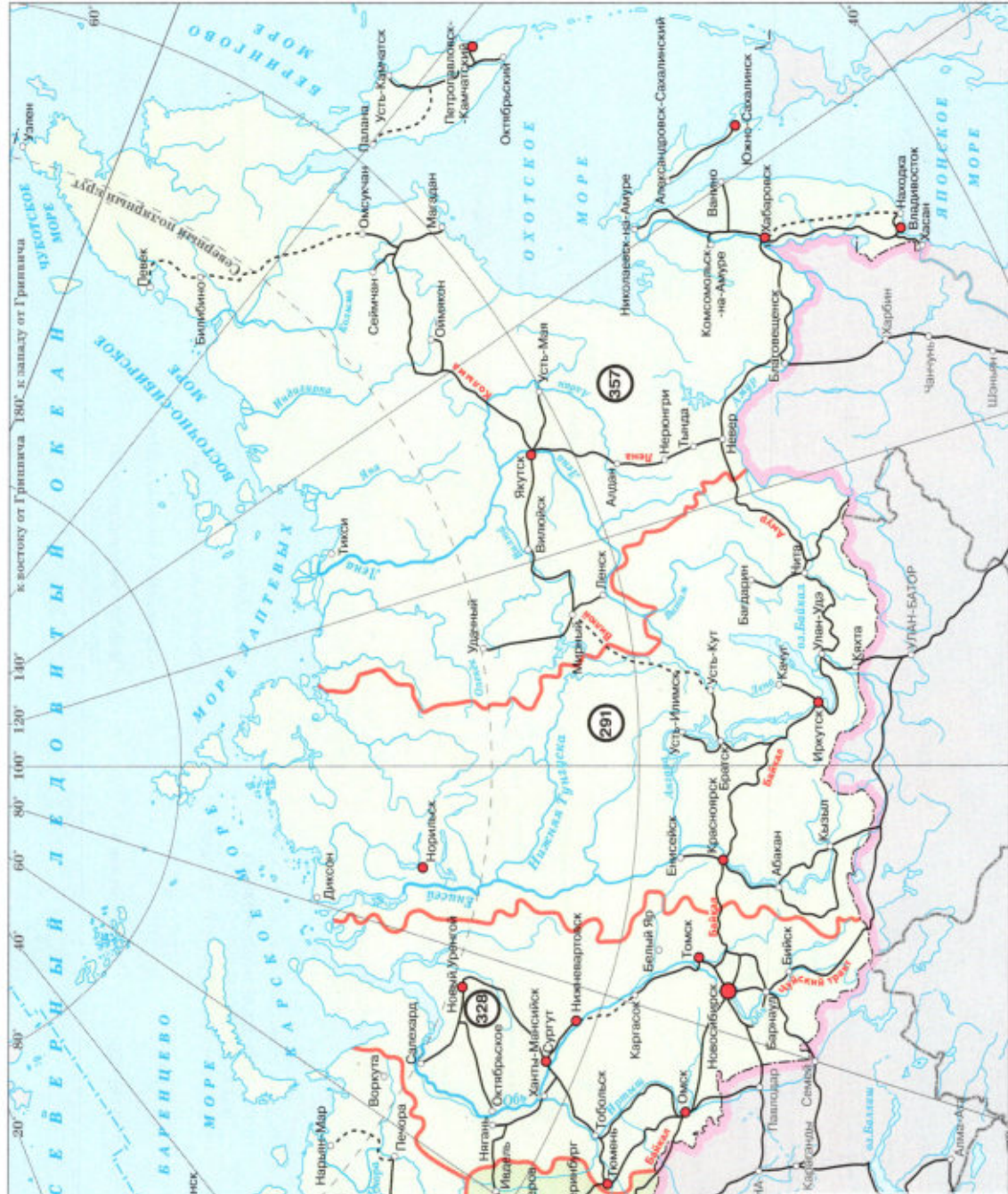
Крупные аэропорты

Границы географических районов

Масштаб 1:10 000 000



Масштаб 1:30 000 000



ПЛОТНОСТЬ АВТОМОБИЛЬНЫХ ДОРОГ ОБЩЕГО ПОЛЬЗОВАНИЯ С ТВЕРДЫМ ПОКРЫТИЕМ
(километров дорог на 1000 км² территории)

	более 150
	50 – 100
	100 – 150
	менее 50

ГРУЗОПЕРЕВОЗКИ
Отправление грузов автомобилем транспортом в 2021 г., млн т:

	более 50
	от 10 до 25
	от 5 до 10
	менее 5

ПЛОТНОСТЬ НАСЕЛЕНИЯ СОБСТВЕННЫМИ ЛЕГКОВЫМИ АВТОМОБИЛЯМИ (в расчёте на 1000 чел. населения, штук)

330

Урал

Основные автомобильные дороги.
Названия магистралей

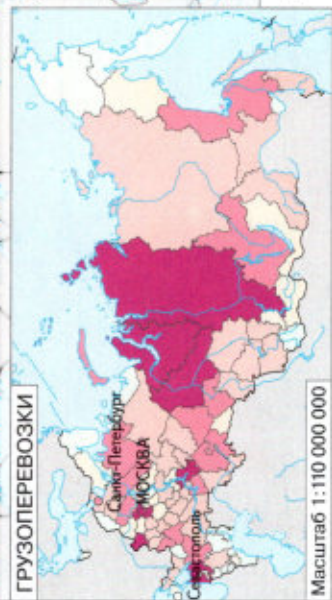
Строящиеся автомобильные дороги

Крупнейшие аэропорты

Крупные аэропорты

Границы географических районов

Масштаб 1:10 000 000



Масштаб 1:30 000 000

ВОДНЫЙ ТРАНСПОРТ

Масштаб 1:40 000 000



БАЛТИЙСКОЕ МОРЬЕ



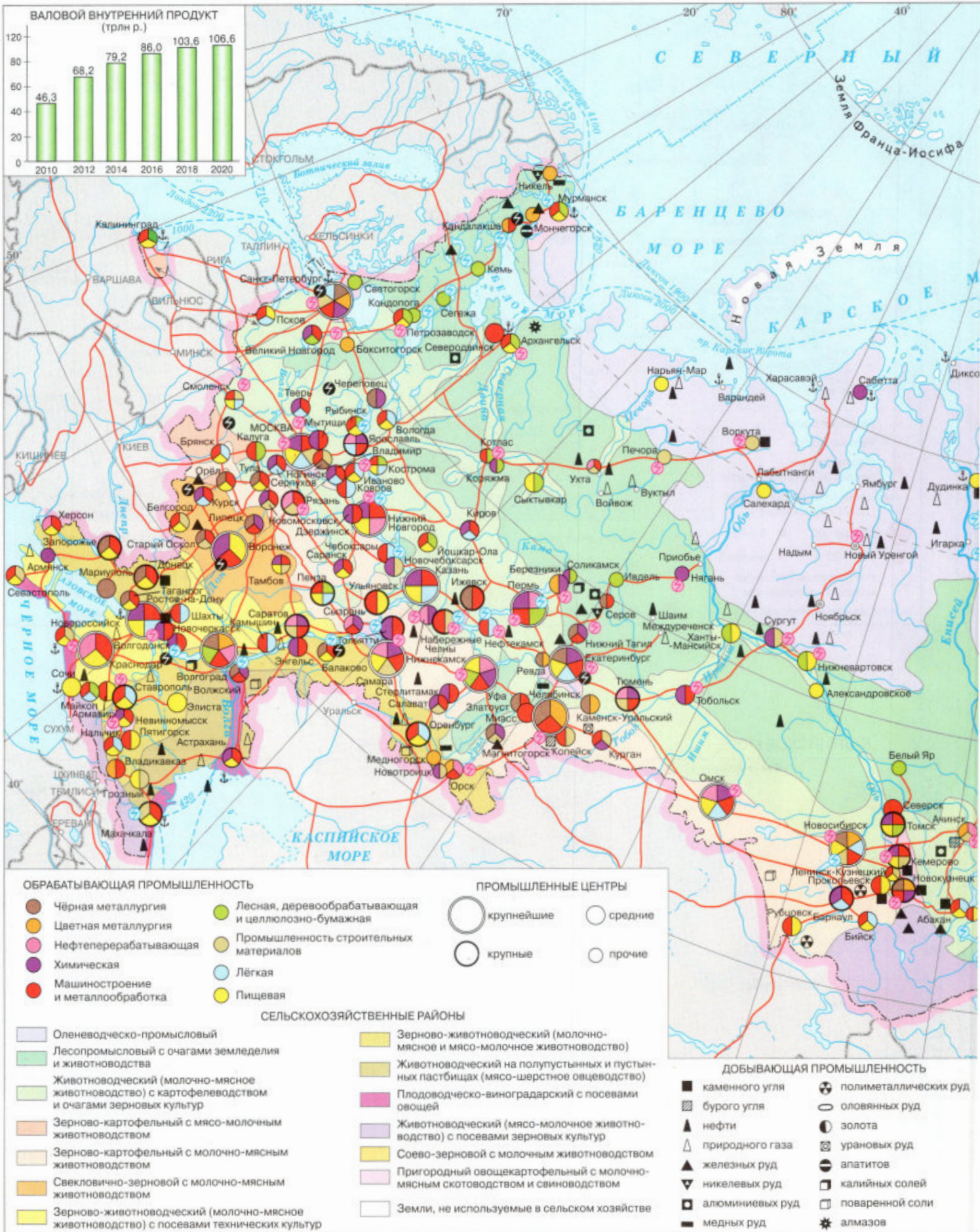
АЗОВСКОЕ И ЧЁРНОЕ МОРЬЯ



ЯПОНСКОЕ МОРЬЕ

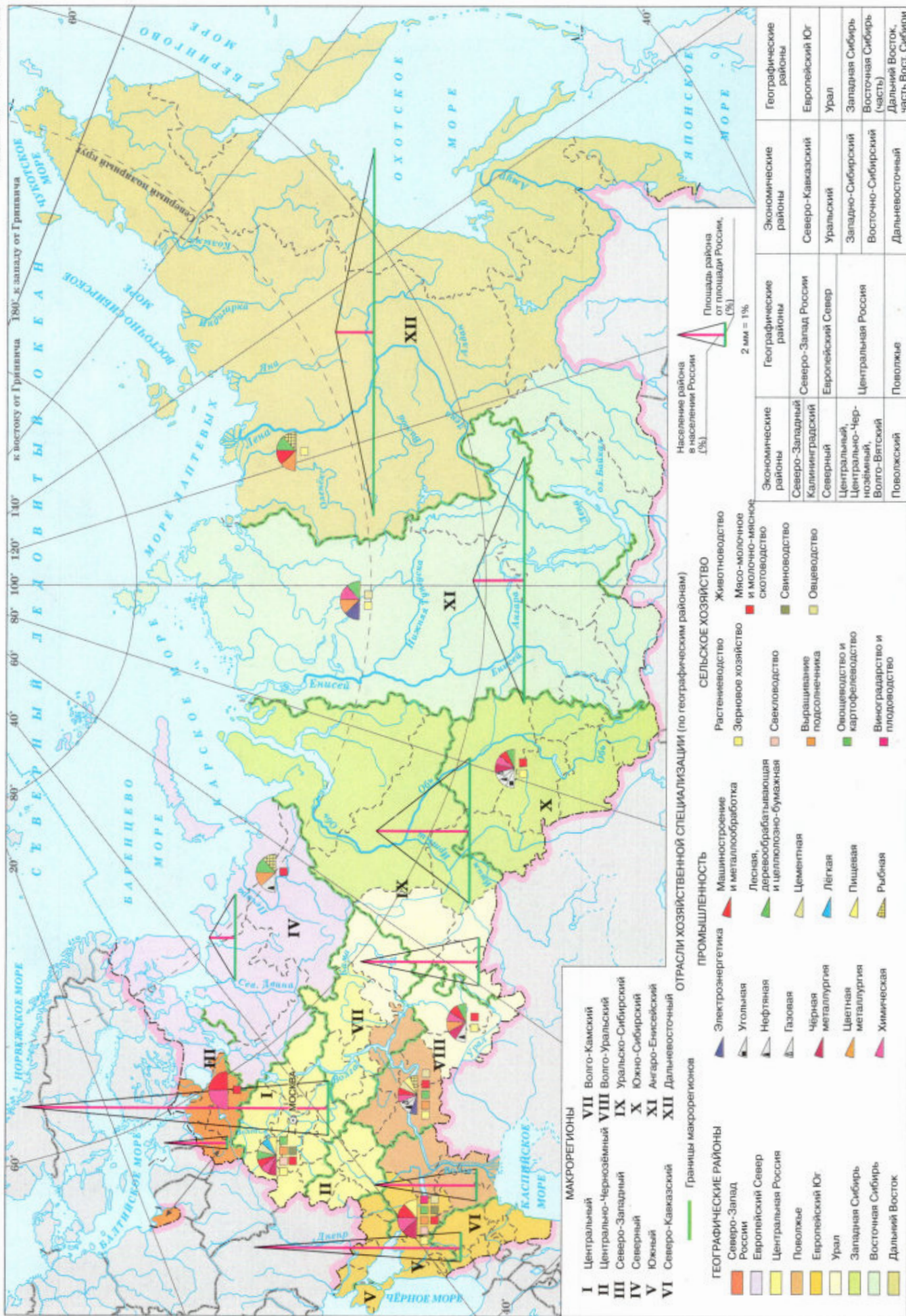


ЭКОНОМИЧЕСКАЯ КАРТА



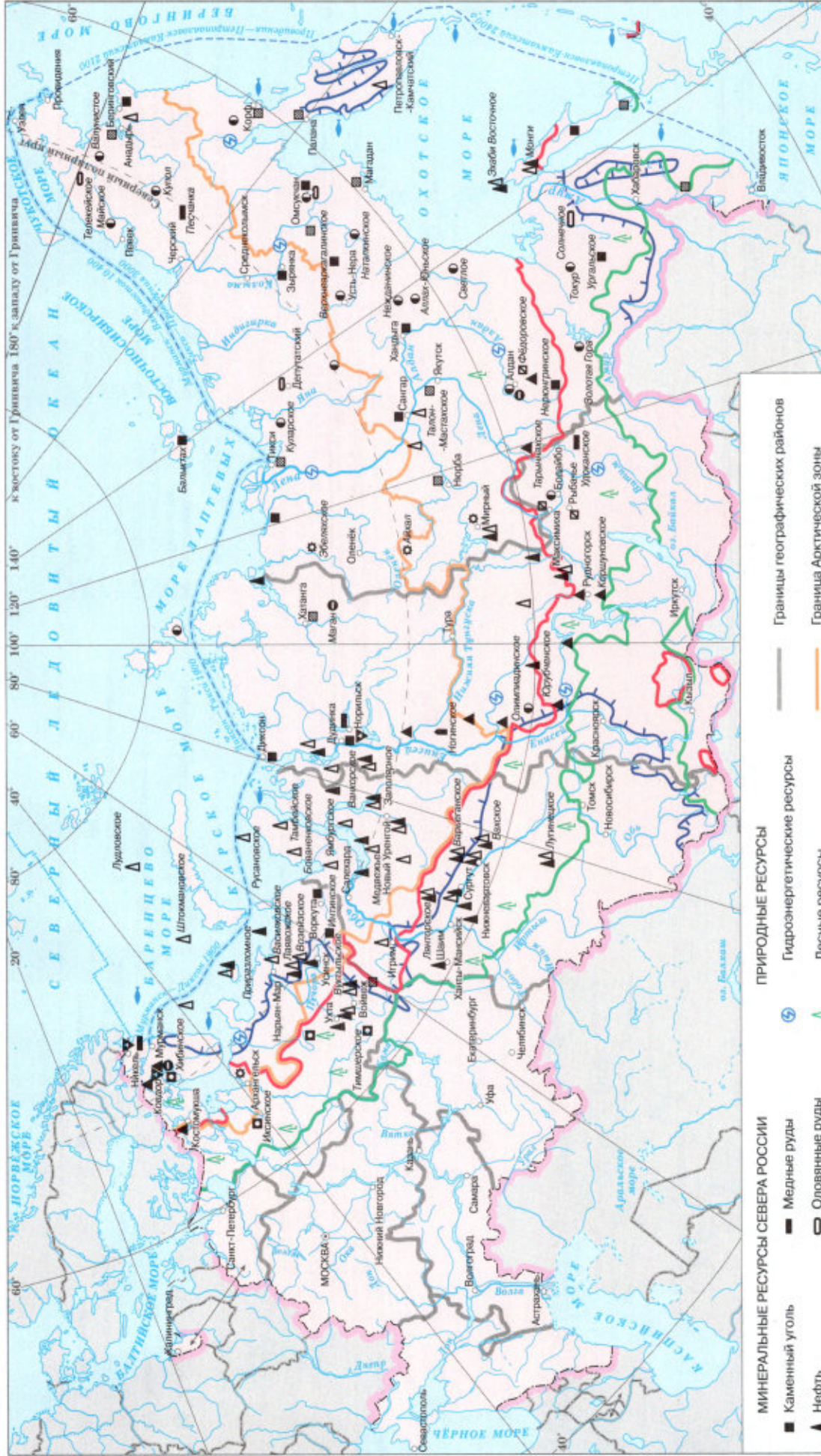
ЭКОНОМИЧЕСКОЕ РАЙОНИРОВАНИЕ

Масштаб 1:30 000 000



ПРИРОДНЫЕ РЕСУРСЫ СЕВЕРА

Масштаб 1:30 000 000



МИНЕРАЛЬНЫЕ РЕСУРСЫ СЕВЕРА РОССИИ	■ Каменный уголь	■ Медные руды
▲ Нефть	□ Оловянные руды	● Золото
▣ Бурый уголь	● Графит	● Апатиты
▲ Природный газ	● Слюда	□ Алмазы
▲ Железные руды	□ Аллювиальные руды	
▲ Никелевые руды		
□ Алюминиевые руды		

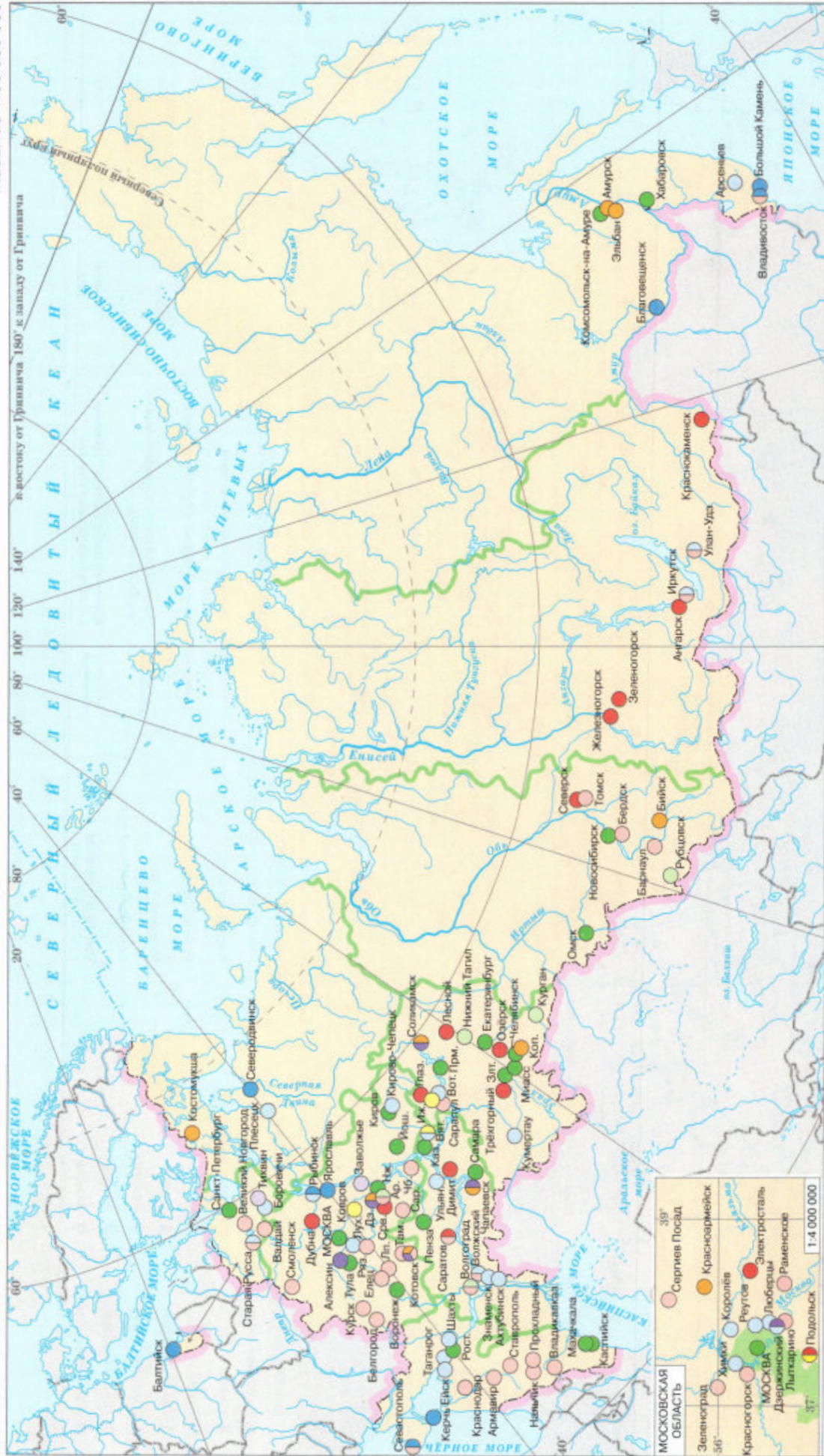
ПРИРОДНЫЕ РЕСУРСЫ	⚡ Гидроэнергетические ресурсы
🌲 Лесные ресурсы	
🐟 Рыбные ресурсы	
🚢 Морские пути	
🌊 Северный морской путь	
📍 Пункты назначения и расстояния в км	

ГРАНИЦЫ ГЕОГРАФИЧЕСКИХ РАЙОНОВ	— Границы географических районов
— Граница Арктической зоны	
— Граница районов Крайнего Севера	
— Граница районов, приравненных к Крайнему Северу	
— Южная граница распространения многолетнемерзлых грунтов	

ДОЛЯ СЕВЕРА В ДОБЫЧЕ	нефти 74%	газа 93%
-----------------------------	-----------	----------

ОБОРОННО-ПРОМЫШЛЕННЫЙ КОМПЛЕКС

Масштаб 1:30 000 000

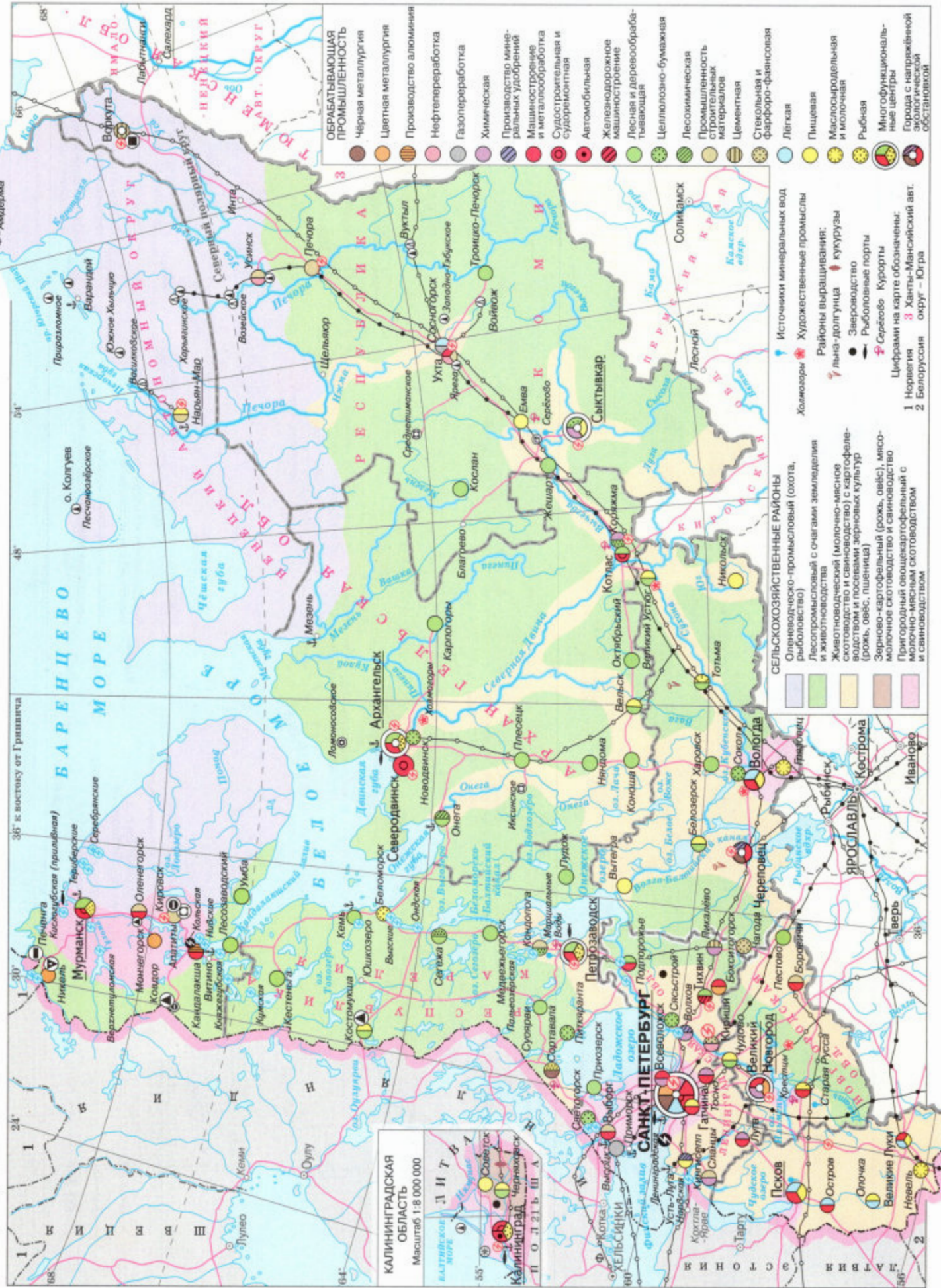


ЦЕНТРЫ ОБОРОННОЙ ПРОМЫШЛЕННОСТИ

- | | | | | |
|---|--|-------------------------------------|---------------------------------------|--------------------|
| ● Многоотраслевые центры | ● Радиолокационная и приборостроительной | ● Производство транспортных средств | ● Производство стрелково-высокоточных | ● Судостроительной |
| ● Аэрокосмической | ● Химической | ● Ядерно-оружейной | ● Границы географических районов | |
| ● Производство боеприпасов и взрывчатых веществ | ● Производство высокоточных | | | |
-
- Сокращения названий населённых пунктов:
- | | | |
|-----------------------|-----------------------|------------------------|
| Ар. — Арзамас | Йош. — Йошкар-Ола | Рост. — Ростов-на-Дону |
| Вот. — Воткинск | Каз. — Казань | Ряз. — Рязань |
| Вят. — Вятские Поляны | Коп. — Копейск | Сар. — Саранск |
| Глаз. — Глазов | Лп. — Липецк | Срв. — Саров |
| Да. — Дзержинск | Лух. — Луховицы | Там. — Тамбов |
| Димит. — Димитровград | Нж. — Нижний Новгород | Ульян. — Ульяновск |
| Злт. — Златоуст | Прм. — Пермь | Чб. — Чебоксары |
| Иж. — Ижевск | | |

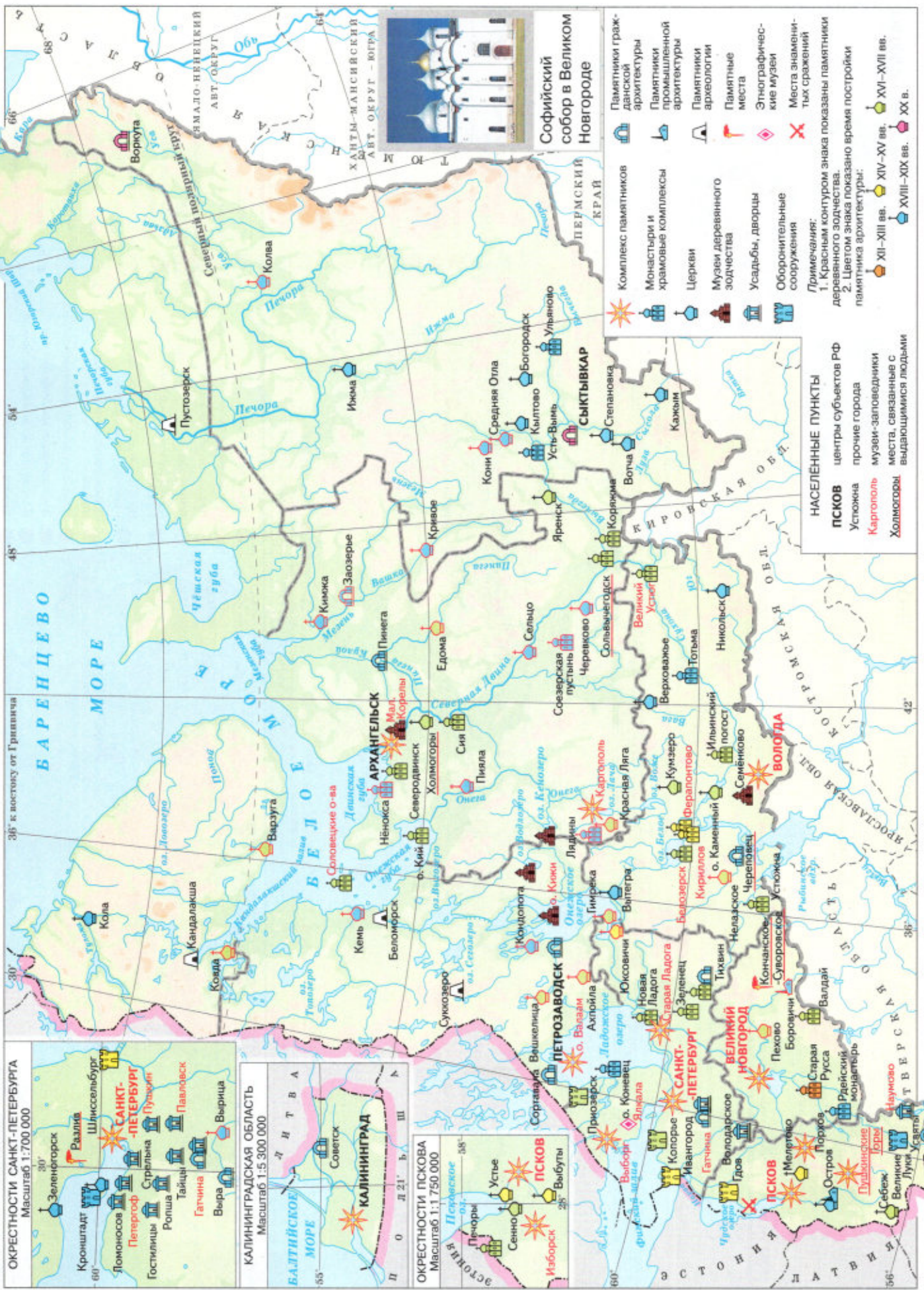
ЕВРОПЕЙСКИЙ СЕВЕР И СЕВЕРО-ЗАПАД РОССИИ. НАСЕЛЕНИЕ И ХОЗЯЙСТВО

Масштаб 1:8 500 000



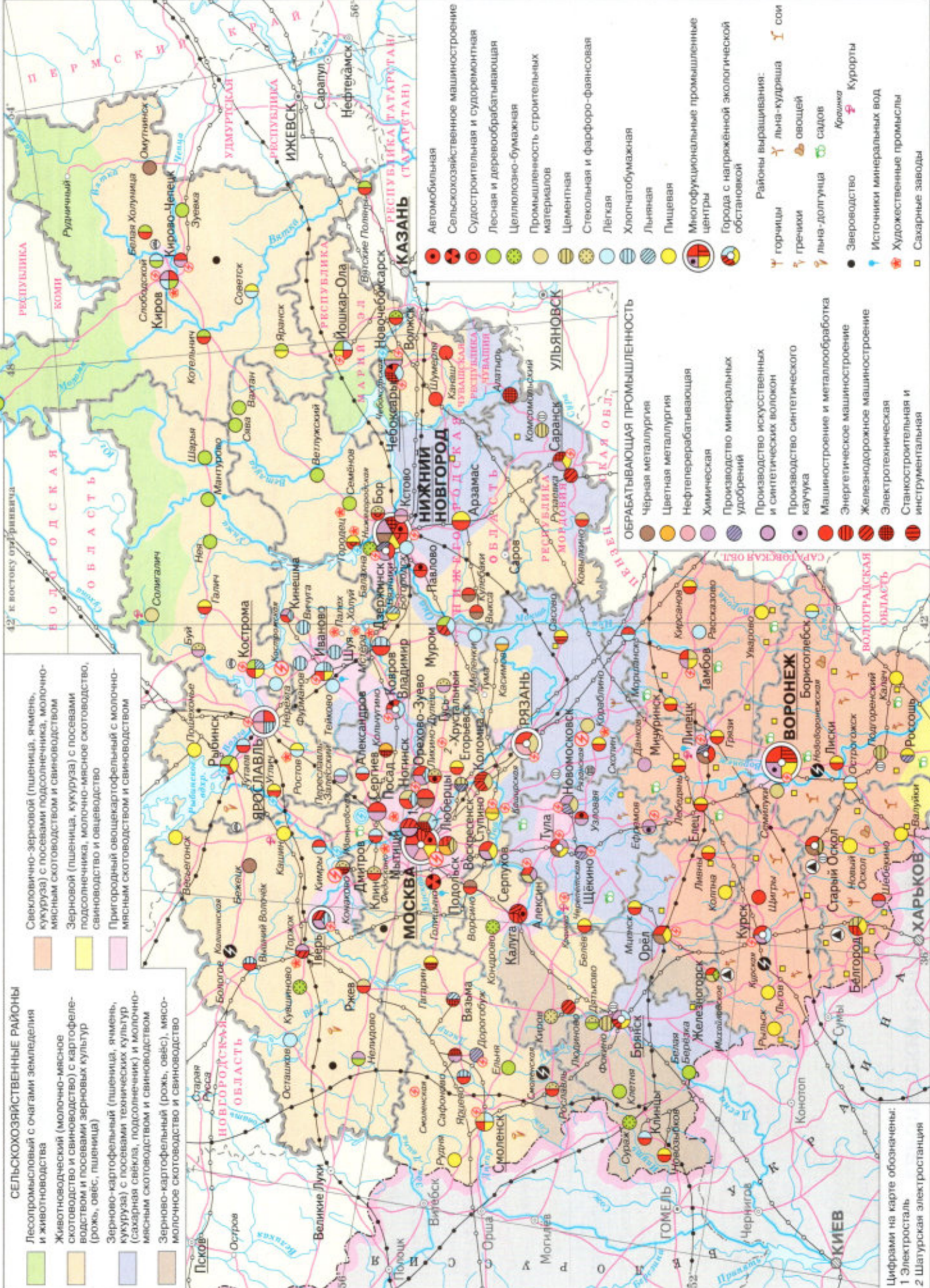
Масштаб 1:8 500 000

ЕВРОПЕЙСКИЙ СЕВЕР И СЕВЕРО-ЗАПАД РОССИИ. КУЛЬТУРНОЕ НАСЛЕДИЕ



Масштаб 1:6 500 000

ЦЕНТРАЛЬНАЯ РОССИЯ. НАСЕЛЕНИЕ И ХОЗЯЙСТВО



- СЕЛЬСКОХОЗЯЙСТВЕННЫЕ РАЙОНЫ**
- Лесопромысловый с очагами земледелия и животноводства
 - Животноводческий (молочно-мясное скотоводство и свиноводство) с картофелеводством и посевами зерновых культур (рожь, овёс, пшеница)
 - Зерново-картофельный (пшеница, ячмень, кукуруза) с посевами технических культур (сахарная свёкла, подсолнечник) и молочно-мясным скотоводством и свиноводством
 - Зерново-картофельный (рожь, овёс), мясо-молочное скотоводство и свиноводство

- Свекловодно-зерновой (пшеница, ячмень, кукуруза) с посевами подсолнечника, молочно-мясным скотоводством и свиноводством
- Зерновой (пшеница, кукуруза) с посевами подсолнечника, молочно-мясное скотоводство, свиноводство и овцеводство
- Пригородный овощекартфельный с молочно-мясным скотоводством и свиноводством

- ОБРАБАТЫВАЮЩАЯ ПРОМЫШЛЕННОСТЬ**
- Чёрная металлургия
 - Цветная металлургия
 - Нефтеперерабатывающая
 - Химическая
 - Производство минеральных удобрений
 - Производство искусственных и синтетических волокон
 - Производство синтетического каучука
 - Машиностроение и металлообработка
 - Энергетическое машиностроение
 - Железнодорожное машиностроение
 - Электротехническая
 - Станкостроительная и инструментальная

- Автомобильная**
- Сельскохозяйственное машиностроение
 - Судостроительная и судоремонтная
 - Лесная и деревообрабатывающая
 - Целлюлозно-бумажная
 - Промышленность строительных материалов
 - Цементная
 - Стеклоянная и фарфоро-фаянсовая
 - Лёгкая
 - Хлопчатобумажная
 - Льняная
 - Пищевая
 - Многофункциональные промышленные центры
 - Города с напряжённой экологической обстановкой

- Районы выращивания:**
- горчицы
 - гречихи
 - льна-долгунца
 - овощей
 - садов
 - Звероводство
 - Источники минеральных вод
 - Художественные промыслы
 - Сахарные заводы

- Цифрами на карте обозначены:**
- 1 Электростань
 - 2 Штуровская электростанция

- Курорты**
- Курорты

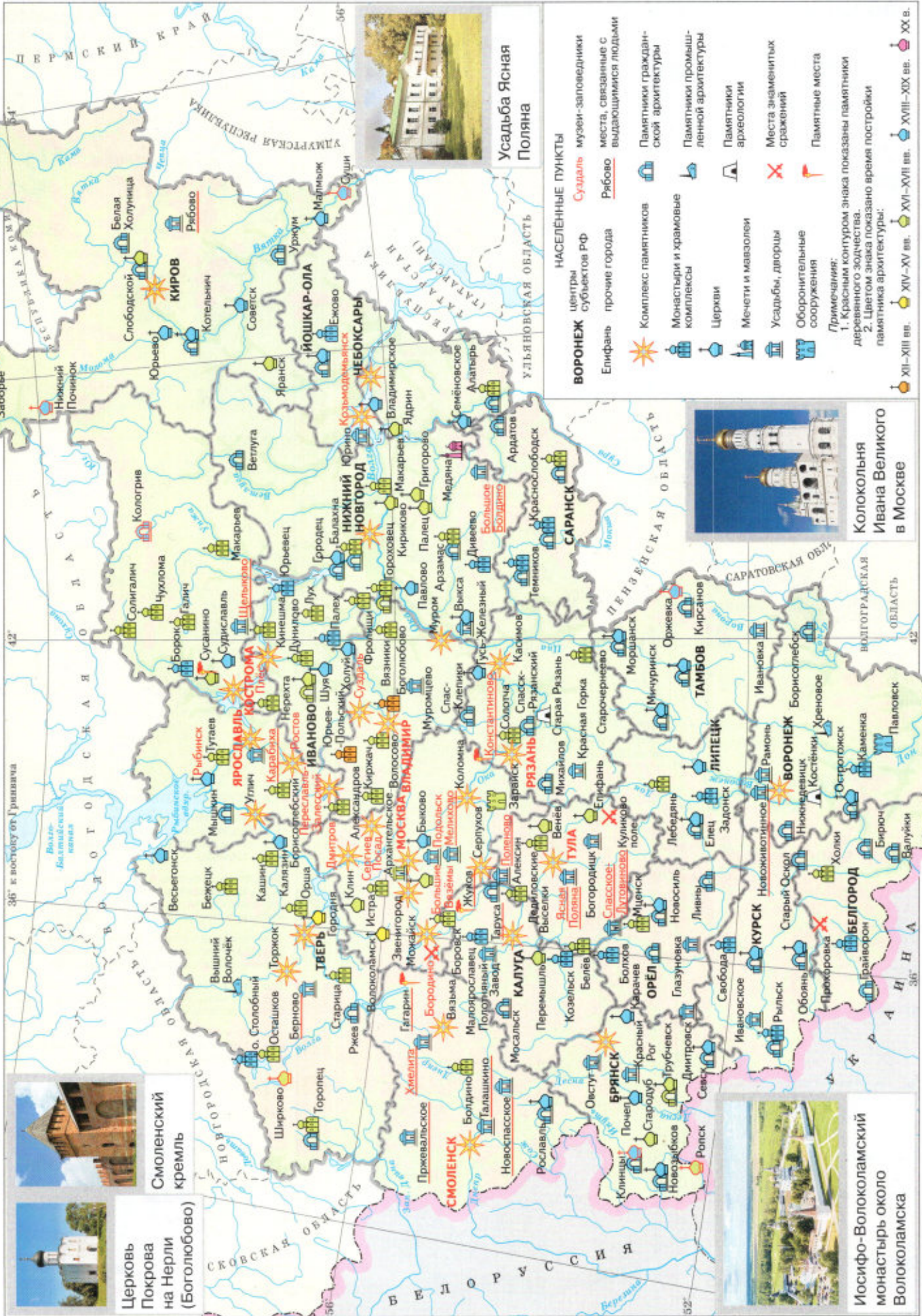
- Курорты**
- Курорты

- Курорты**
- Курорты

- Курорты**
- Курорты

ЦЕНТРАЛЬНАЯ РОССИЯ. КУЛЬТУРНОЕ НАСЛЕДИЕ

Масштаб 1:6 500 000



Церковь Покрова на Нерли (Боголюбово)
Смоленский кремль



Усадьба Ясная Поляна



Колокольня Ивана Великого в Москве



Иосифо-Волоколамский монастырь около Волоколамска

- НАСЕЛЕННЫЕ ПУНКТЫ**
- центры субъектов РФ
 - прочие города
 - Элифань
- ВОРОНЕЖ** музей-заповедники
- Саратов** места, связанные с выдающимися людьми
- Рязань
 - Малмыж
 - Комплекс памятников
 - Монастыри и храмовые комплексы
 - Церкви
 - Мечети и мавзолеи
 - Усадьбы, дворцы
 - Оборонительные сооружения
- Памятники гражданской архитектуры
 - Памятники промышленной архитектуры
 - Памятники археологии
 - Места знаменитых сражений
 - Памятные места
- Примечания:**
- Красным контуром знака показаны памятники деревянного зодчества.
 - Цветом знака показано время постройки памятника архитектуры:
- XI–XIII вв.
 - XIV–XV вв.
 - XVI–XVII вв.
 - XVIII–XIX вв.
 - XX в.

ПОВОЛЖЬЕ. НАСЕЛЕНИЕ И ХОЗЯЙСТВО

Масштаб 1:5 500 000



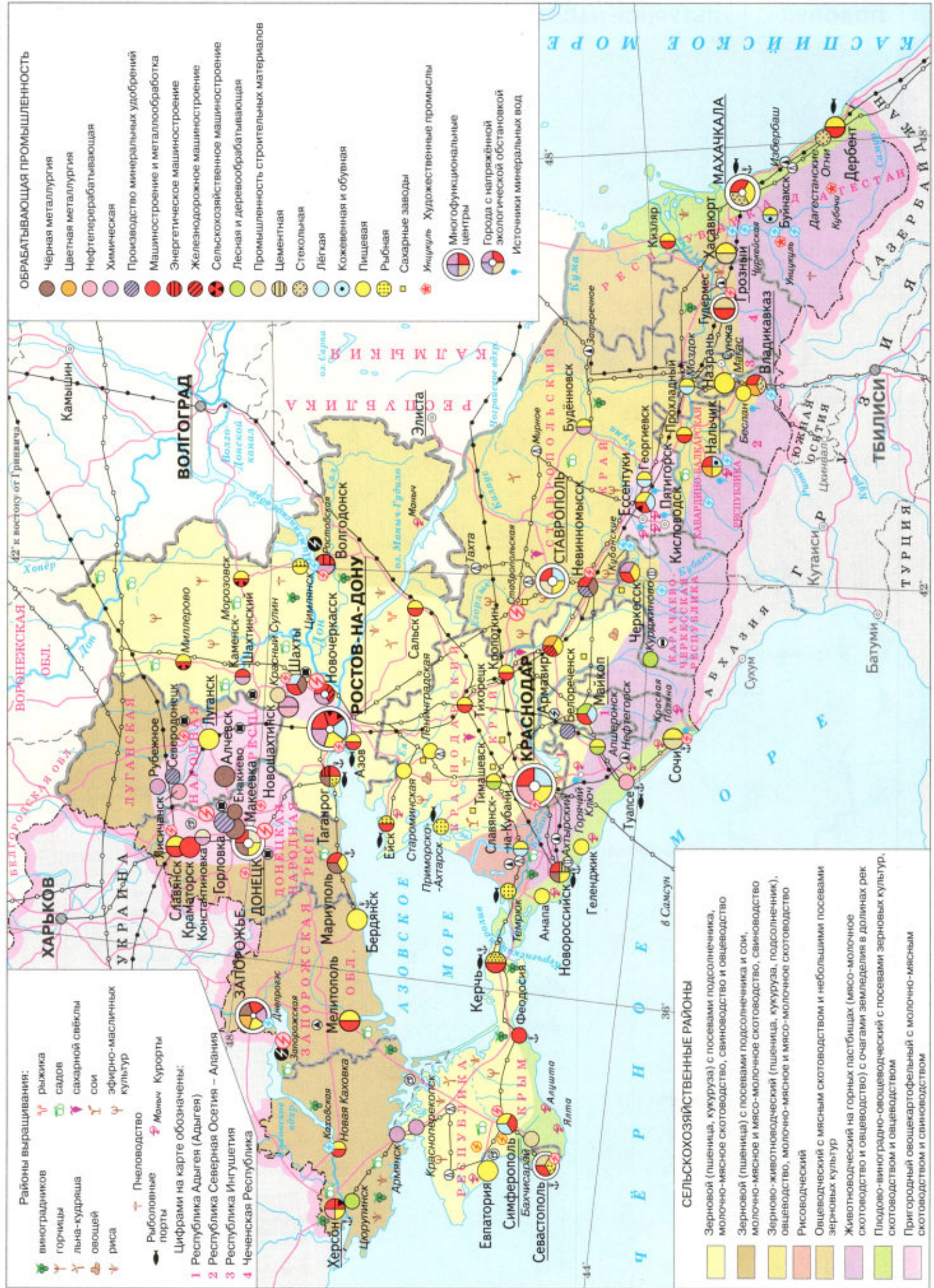
ПОВОЛЖЬЕ. КУЛЬТУРНОЕ НАСЛЕДИЕ

Масштаб 1:5 500 000



ЕВРОПЕЙСКИЙ ЮГ. НАСЕЛЕНИЕ И ХОЗЯЙСТВО

Масштаб 1:6 000 000



ЕВРОПЕЙСКИЙ ЮГ. КУЛЬТУРНОЕ НАСЛЕДИЕ

Масштаб 1:6 000 000

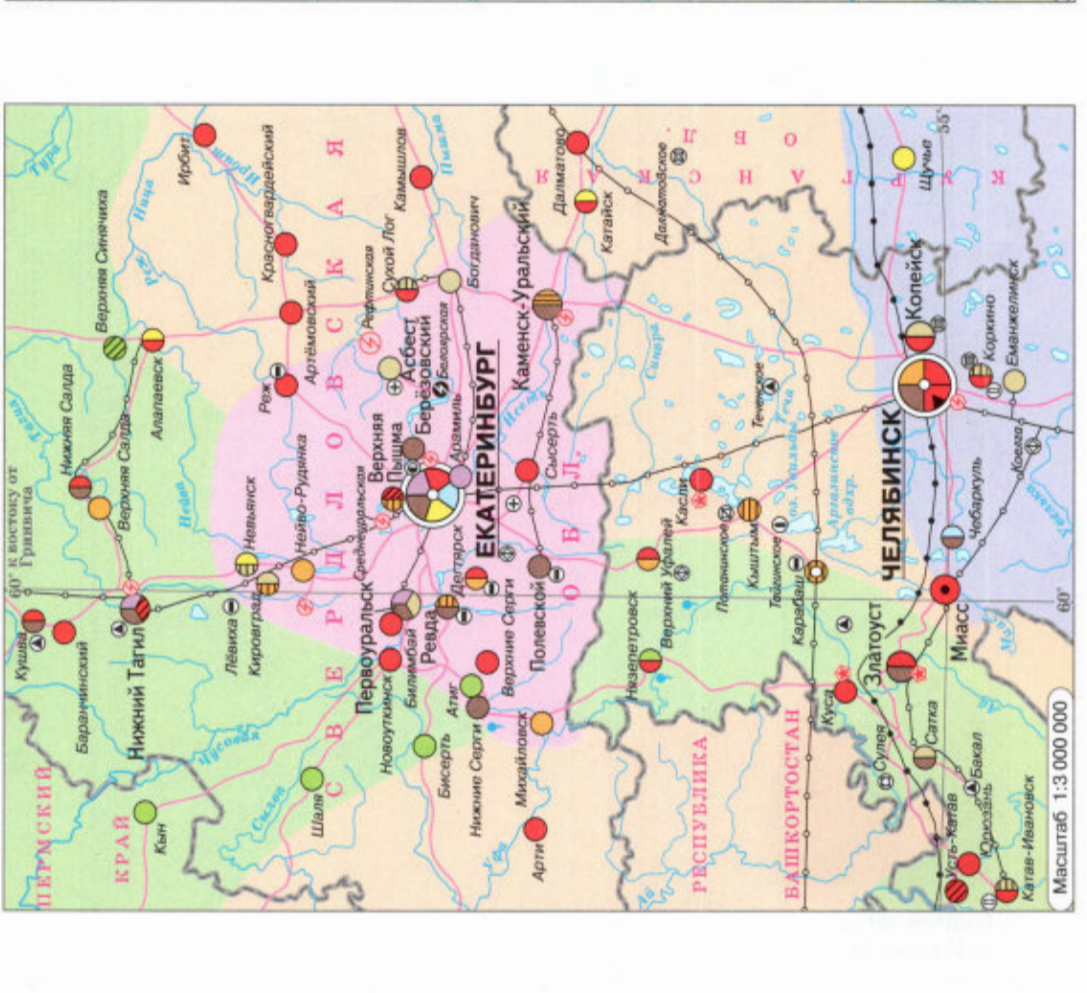
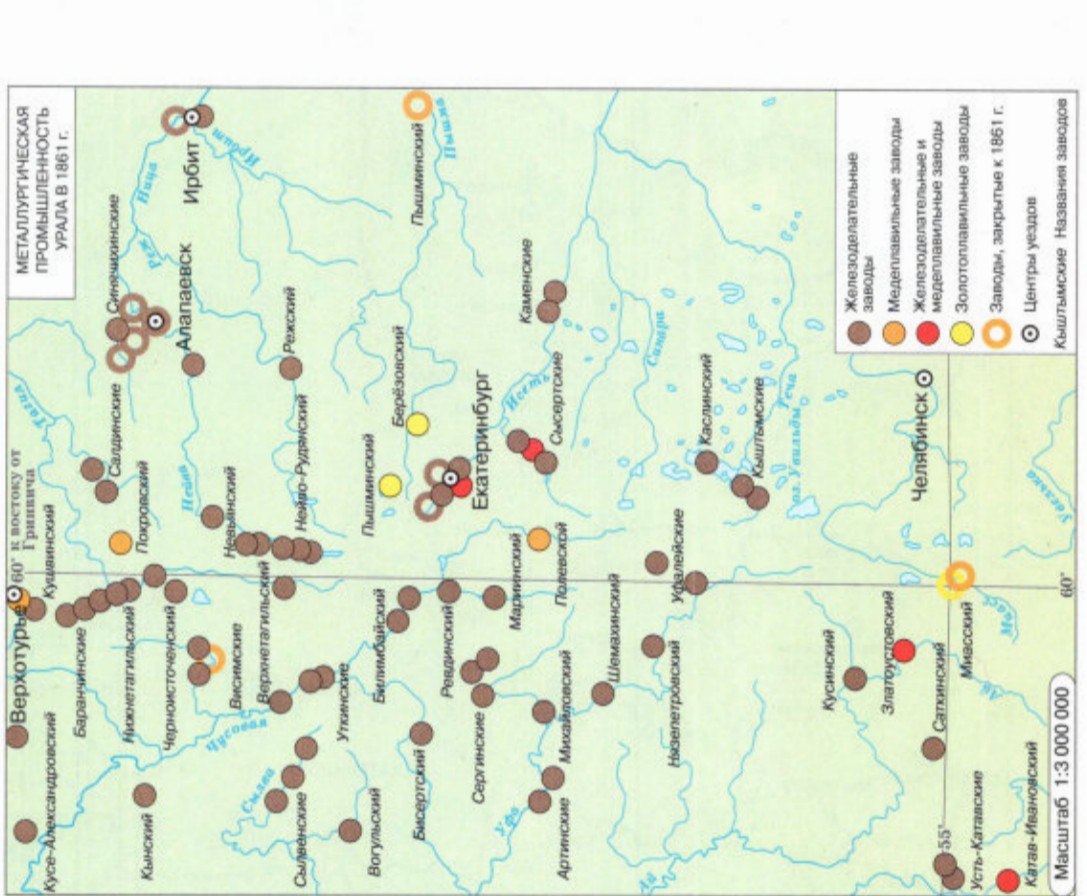




СЕЛЬСКОХОЗЯЙСТВЕННЫЕ РАЙОНЫ

Лесопромысловый с очагами земледелия и животноводства
 Животноводческий (молочно-мясное скотоводство и свиноводство) с картофелеводством и посевами зерновых культур (рожь, овёс, пшеница)
 Зерново-картофельный (пшеница, ячмень, кукуруза) с посевами технических культур (сахарная свёкла, подсолнечник) и молочно-мясным скотоводством и свиноводством
 Зерново-животноводческий (пшеница, кукуруза, подсолнечник), овцеводство, молочно-мясное и мясо-молочное скотоводство
 Пригородный овощекртофельный с молочно-мясным скотоводством и свиноводством

Районы выращивания:
 гречихи
 льна-кудряша
 ржи
 Пчеловодство
 Свиноводство



МЕТАЛЛУРГИЧЕСКАЯ ПРОМЫШЛЕННОСТЬ УРАЛА В 1861 Г.

Железодельательные заводы
 Медеплавильные заводы
 Железодельательные и медеплавильные заводы
 Золотоплавильные заводы
 Заводы, закрытые к 1861 г.
 Центры уездов
 Кыштымские Названия заводов

Масштаб 1:3 000 000

Масштаб 1:3 000 000

УРАЛ. КУЛЬТУРНОЕ НАСЛЕДИЕ

Масштаб 1:6 000 000



Дозорная башня в Невьянске



Богоявленская церковь в Соликамске



Старый завод в Нижнем Тагиле

НАСЕЛЕННЫЕ ПУНКТЫ
ОРЕНБУРГ центры субъектов РФ
 Орск прочие города
 Глазов музеи-заповедники
 Воткинск места, связанные с выдающимися людьми

- Комплекс памятников
- Оборонительные сооружения
- Монастыри и храмовые комплексы
- Памятники гражданской архитектуры
- Церкви
- Памятники промышленной архитектуры
- Мечети и мавзолеи
- Памятники археологии
- Музеи деревянного зодчества
- Памятные места
- Усадьбы, дворцы
- Музеи

Примечания:
 1. Красным контуром знака показаны памятники деревянного зодчества.
 2. Цветом знака показано время постройки памятника архитектуры:

- XII–XIII вв.
- XIV–XV вв.
- XVI–XVII вв.
- XVIII–XIX вв.

ЗАПАДНАЯ СИБИРЬ. НАСЕЛЕНИЕ И ХОЗЯЙСТВО

Масштаб 1:12 000 000



ЗАПАДНАЯ СИБИРЬ. КУЛЬТУРНОЕ НАСЛЕДИЕ

Масштаб 1:12 000 000



Католический костёл в Тобольске



Автобусно-речной вокзал в Ханты-Мансийске



Постройки коренных народов Севера



Спасо-Преображенский собор в Новокузнецке



Омский академический театр драмы

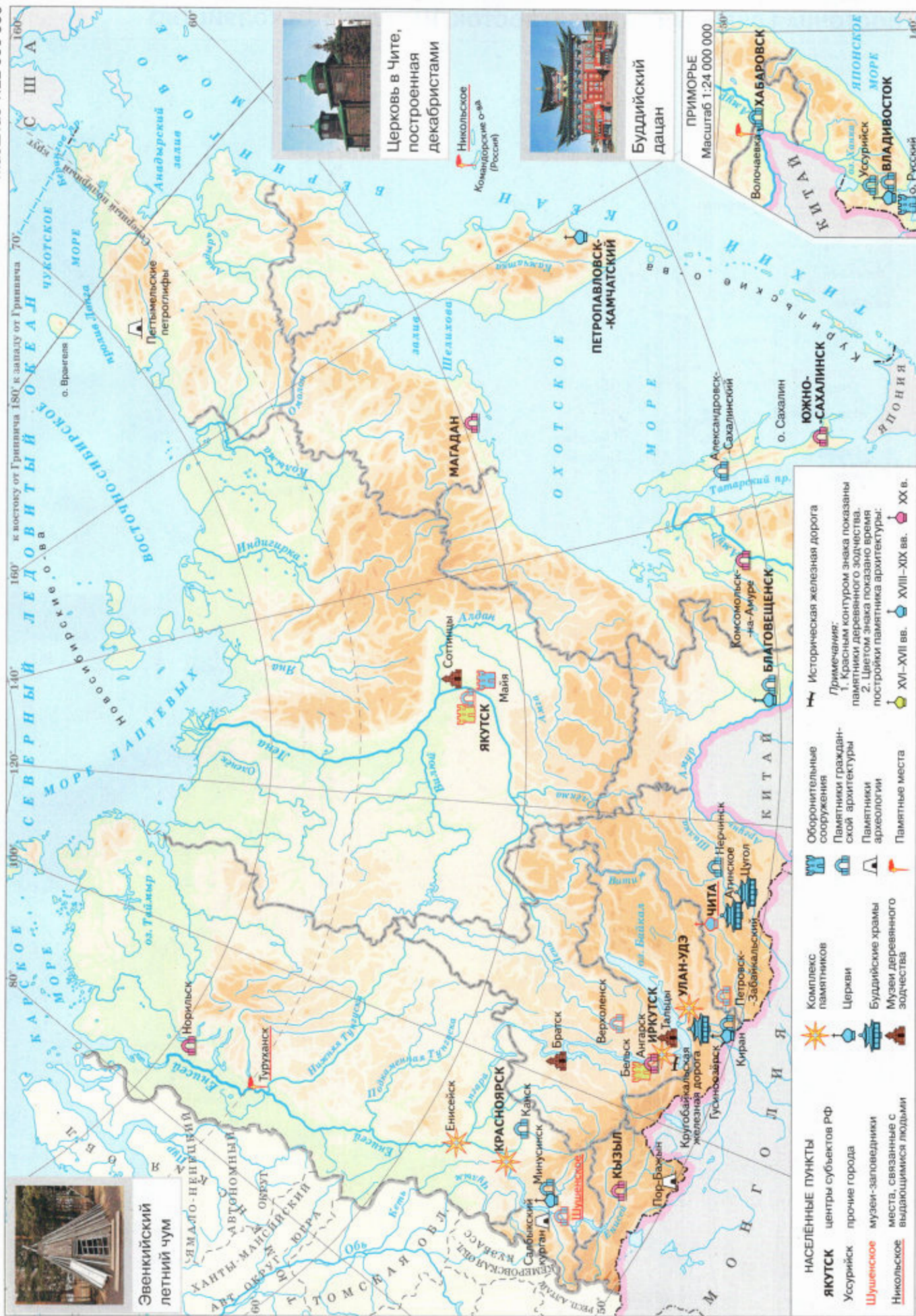
- Комплекс памятников
- Монастыри и храмовые комплексы
- Церкви
- Музеи деревянного зодчества
- Оборонительные сооружения
- Памятники гражданской архитектуры
- Памятники промышленной архитектуры
- Памятники археологии
- Памятные места
- Музеи

Примечания:
 1. Красным контуром знака показаны памятники деревянного зодчества.
 2. Цветом знака показано время постройки памятника архитектуры:
 XVI—XVII вв. XVIII—XIX вв. XX—XXI вв.

НАСЕЛЁННЫЕ ПУНКТЫ
 БАРНАУЛ — центры субъектов РФ
 Чемал — прочие города
 оз. Андреевское — музеи-заповедники

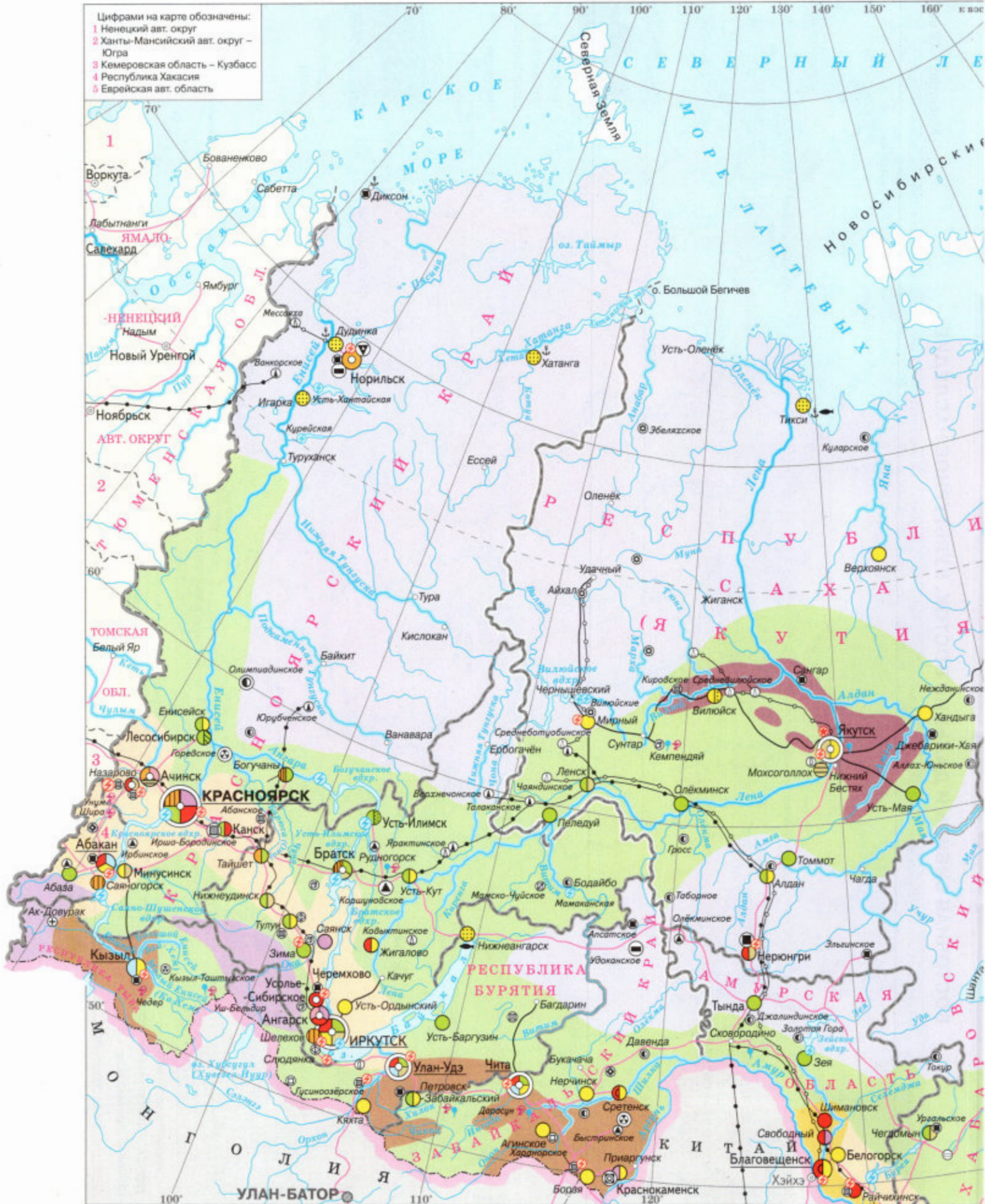
ВОСТОЧНАЯ СИБИРЬ И ДАЛЬНИЙ ВОСТОК. КУЛЬТУРНОЕ НАСЛЕДИЕ

Масштаб 1:22 000 000



ВОСТОЧНАЯ СИБИРЬ И ДАЛЬНИЙ ВОСТОК. НАСЕЛЕНИЕ И ХОЗЯЙСТВО

Цифрами на карте обозначены:
 1 Ненецкий авт. округ
 2 Ханты-Мансийский авт. округ – Югра
 3 Кемеровская область – Кузбасс
 4 Республика Хакасия
 5 Еврейская авт. область





ОБРАБАТЫВАЮЩАЯ ПРОМЫШЛЕННОСТЬ

- Чёрная металлургия
- Цветная металлургия
- Производство алюминия
- Нефтеперерабатывающая
- Химическая
- Машиностроение и металлообработка
- Судостроительная и судоремонтная
- Лесная и деревообрабатывающая
- Целлюлозно-бумажная
- Лесохимическая
- Промышленность строительных материалов
- Цементная
- Лёгкая
- Пищевая
- Рыбная

★ Художественные промыслы

🌐 Многофункциональные промышленные центры

🏠 Города с напряжённой экологической обстановкой

💧 Источники минеральных вод

СЕЛЬСКОХОЗЯЙСТВЕННЫЕ РАЙОНЫ

- Оленеводческо-промысловый (охота, рыболовство)
- Лесопромысловый с очагами земледелия и животноводства
- Животноводческий (мясо-молочное скотоводство и табунное коневодство) с очагами земледелия
- Животноводческий (молочно-мясное скотоводство и свиноводство) с картофелеводством и посевами зерновых культур (рожь, овёс, пшеница)
- Животноводческий на горных пастбищах (мясо-молочное скотоводство и овцеводство) с очагами земледелия в долинах рек
- Животноводческий (мясо-молочное скотоводство и овцеводство) с посевами зерновых культур
- Соєво-зерновой (кукуруза, пшеница) с молочно-мясным скотоводством
- Земли, не используемые в сельском хозяйстве

Районы выращивания:

- 🍅 овощей
- 🌾 риса

Места ловли:

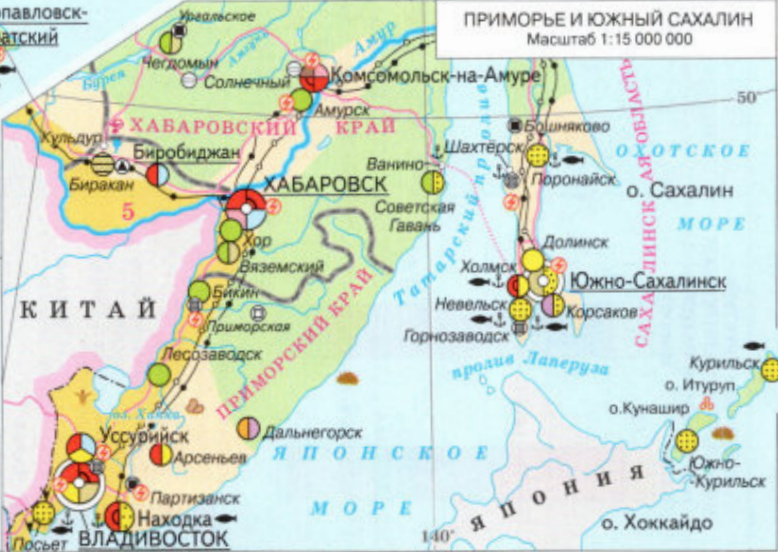
- 🦀 крабов
- 🐟 трепанга

🏹 Пантовое оленеводство

🚢 Рыболовные порты

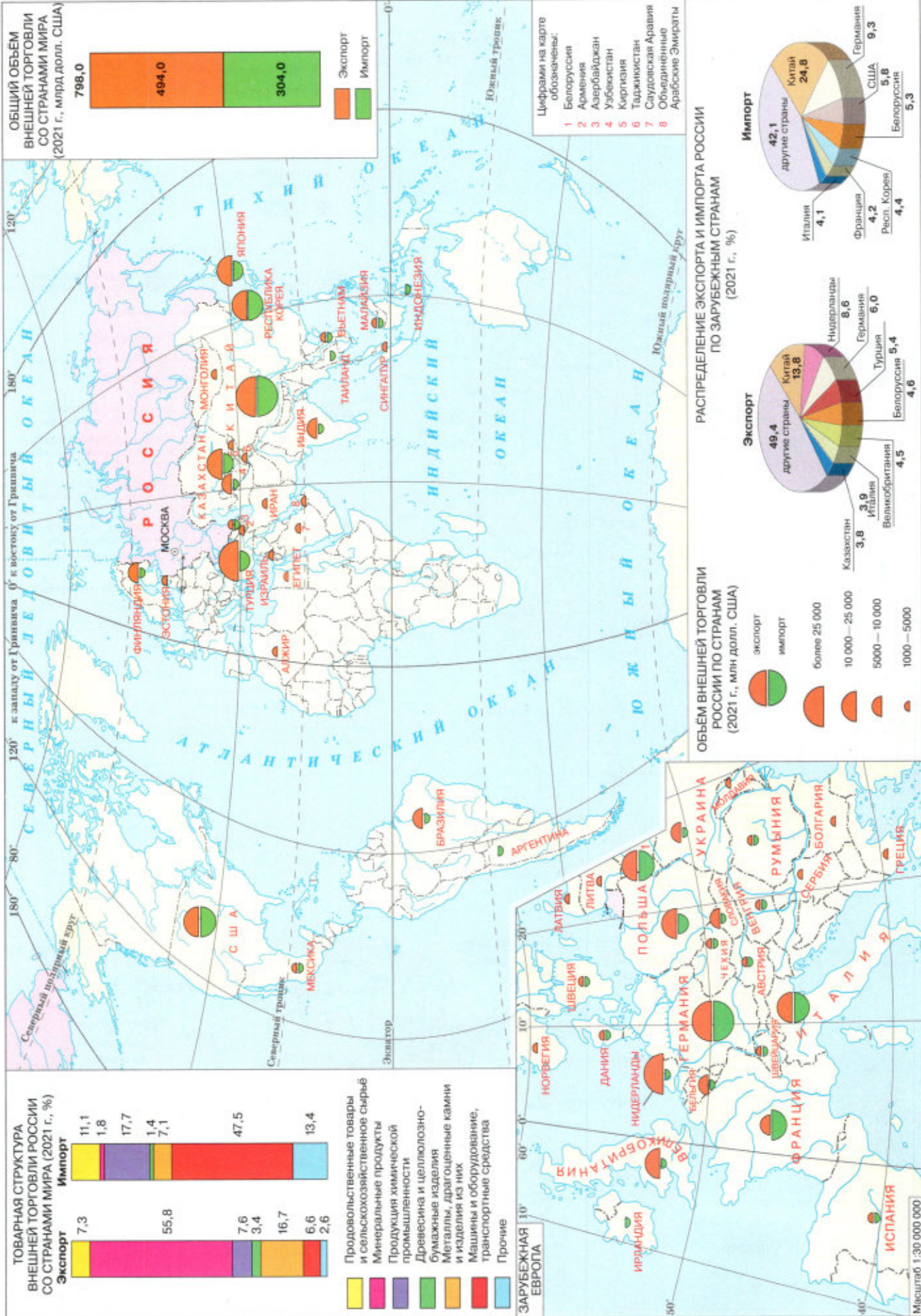
🏖 Курорты

ПРИМОРЬЕ И ЮЖНЫЙ САХАЛИН
Масштаб 1:15 000 000



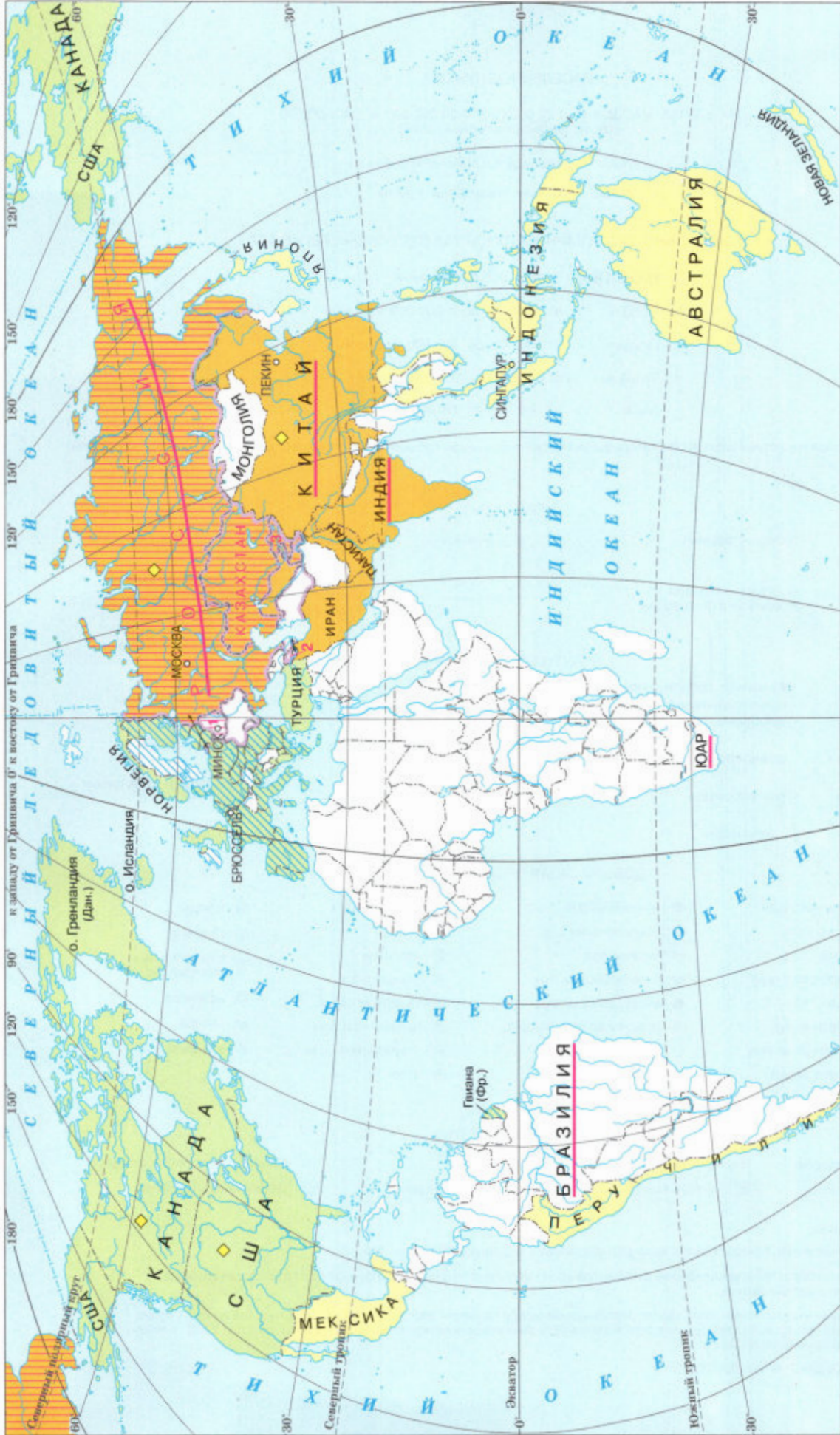
ВНЕШНЯЯ ТОРГОВЛЯ РОССИИ

Масштаб 1:150 000 000



РОССИЯ В СИСТЕМЕ МЕЖДУНАРОДНЫХ ОТНОШЕНИЙ

Масштаб 1:110 000 000



ВАЖНЕЙШИЕ ИНТЕГРАЦИОННЫЕ ОБЪЕДИНЕНИЯ

-  **Содружество Независимых Государств (СНГ).**
Образовано в 1991 г. Входит 11 государств.
Штаб-квартиры – Минск и Москва
-  **Организация Договора о коллективной безопасности (ОДКБ).** Образована в 1992 г.
Входит 6 государств. Штаб-квартира – Москва
-  **БРИКС.** Образовано в 2006 году. Входит 5 государств
-  **Европейский союз (ЕС).** Образован в 1957 г.
Входит 27 государств. Штаб-квартира – Брюссель
-  **Организация Североатлантического договора (НАТО).** Образована в 1949 г. Входит 31 государство. Штаб-квартира – Брюссель
-  **Шанхайская организация сотрудничества (ШОС).**
Образована в 2001 г. Входит 9 государств.
Штаб-квартира – Пекин

-  **Азиатско-Тихоокеанское экономическое сотрудничество (АТЭС).** Образовано в 1989 г. Входит 21 государство.
Штаб-квартира – Сингапур
 -  **Евразийский экономический союз (ЕАЭС).** Образован в 2014 г. Входит 5 государств.
- Цифрами на карте обозначены государства:
1 Белоруссия 2 Армения 3 Киргизия

Масштаб 1:110 000 000

УСЛОВНЫЕ ЗНАКИ

НАСЕЛЁННЫЕ ПУНКТЫ

НА КАРТАХ МАСШТАБА 1:20 000 000, 1:30 000 000 и 1:40 000 000
(кроме административной карты)

- ⊙ МОСКВА Столица Российской Федерации
- Салехард Прочие населённые пункты

НА СОЦИАЛЬНО-ЭКОНОМИЧЕСКИХ КАРТАХ ОТДЕЛЬНЫХ РЕГИОНОВ

- ⊙ **МОСКВА** более 1 000 000 жителей
- ⊙ ПЕНЗА от 500 000 до 1 000 000 жителей
- ⊙ Псков от 100 000 до 500 000 жителей
- Туймазы от 50 000 до 100 000 жителей
- Тикси менее 50 000 жителей

Примечание. На картах населения и хозяйства географических районов центры субъектов Российской Федерации выделены подчеркиком.

ГРАНИЦЫ

-  государственные
-  полярных владений Российской Федерации
-  субъектов Российской Федерации
-  Демаркационная линия между КНДР и Республикой Корея и между Индией и Пакистаном в Кашмире

ПУТИ СООБЩЕНИЯ

-  Железные дороги и морские железнодорожные паромные переправы
-  Автомобильные дороги
-  Нефтепроводы
-  Газопроводы
-  Судходные участки рек
-  Судходные каналы
-  Морские пути и расстояния в километрах
-  Морские порты

ДОБЫВАЮЩАЯ ПРОМЫШЛЕННОСТЬ

- | | | | |
|-------------------|-------------------------|--------------------|---------------------------|
| ⊙ каменного угля | ⊙ никелевых руд | ⊙ урановых руд | ⊙ слюды |
| ⊙ бурого угля | ⊙ алюминиевых руд | ⊙ серы | ⊙ графита |
| ⊙ нефти | ⊙ медных руд | ⊙ апатитов | ⊙ строительных материалов |
| ⊙ природного газа | ⊙ вольфрамовых руд | ⊙ фосфоритов | ⊙ мрамора |
| ⊙ торфа | ⊙ молибденовых руд | ⊙ калийных солей | ⊙ янтаря |
| ⊙ железных руд | ⊙ полиметаллических руд | ⊙ поваренной соли | ⊙ алмазов |
| ⊙ марганцевых руд | ⊙ оловянных руд | ⊙ глауберовой соли | |
| ⊙ хромовых руд | ⊙ золота | ⊙ асбеста | |

ЭЛЕКТРОСТАНЦИИ

- ⊙ Тепловые
- ⊙ Солнечные
- ⊙ Ветряные
- ⊙ Каскад гидроэлектростанций
- ⊙ Атомные
- ⊙ Геотермальные
- ⊙ Гидроэлектростанции
- ⊙ Гидроаккумулирующие

Примечания:

- Условные знаки, помещённые в легендах карт атласа, в данную таблицу не входят.
- Названия областей, одноимённые с их центрами, на картах не подписаны, кроме областей, в состав которых входят автономные округа.
- На социально-экономических картах отдельных регионов размеры знаков промышленных пунктов даны с учётом количества жителей, важнейшие месторождения полезных ископаемых и электростанции мощностью 2 МВт и более выделены крупными знаками.
- Границы даны на октябрь 2022 г.



география

9

класс



Официальный интернет-магазин издательства «Просвещение» shop.prosv.ru

12+

ISBN 978-5-09-107361-4



9 785091 073614



ПРОСВЕЩЕНИЕ
ИЗДАТЕЛЬСТВО

www.prosv.ru

