

История 8 России

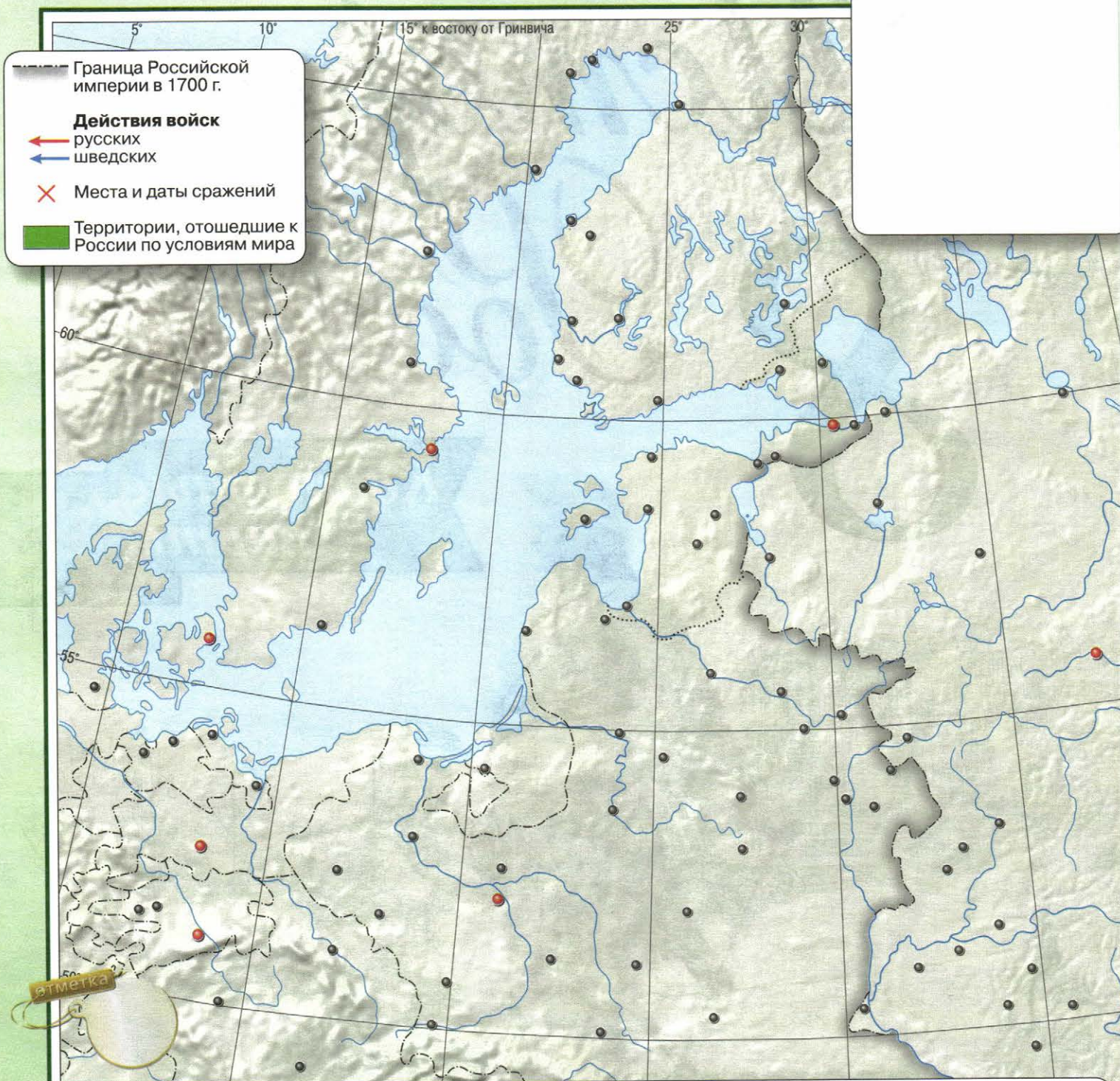
Контурные
карты



ПРОСВЕЩЕНИЕ
ИЗДАТЕЛЬСТВО



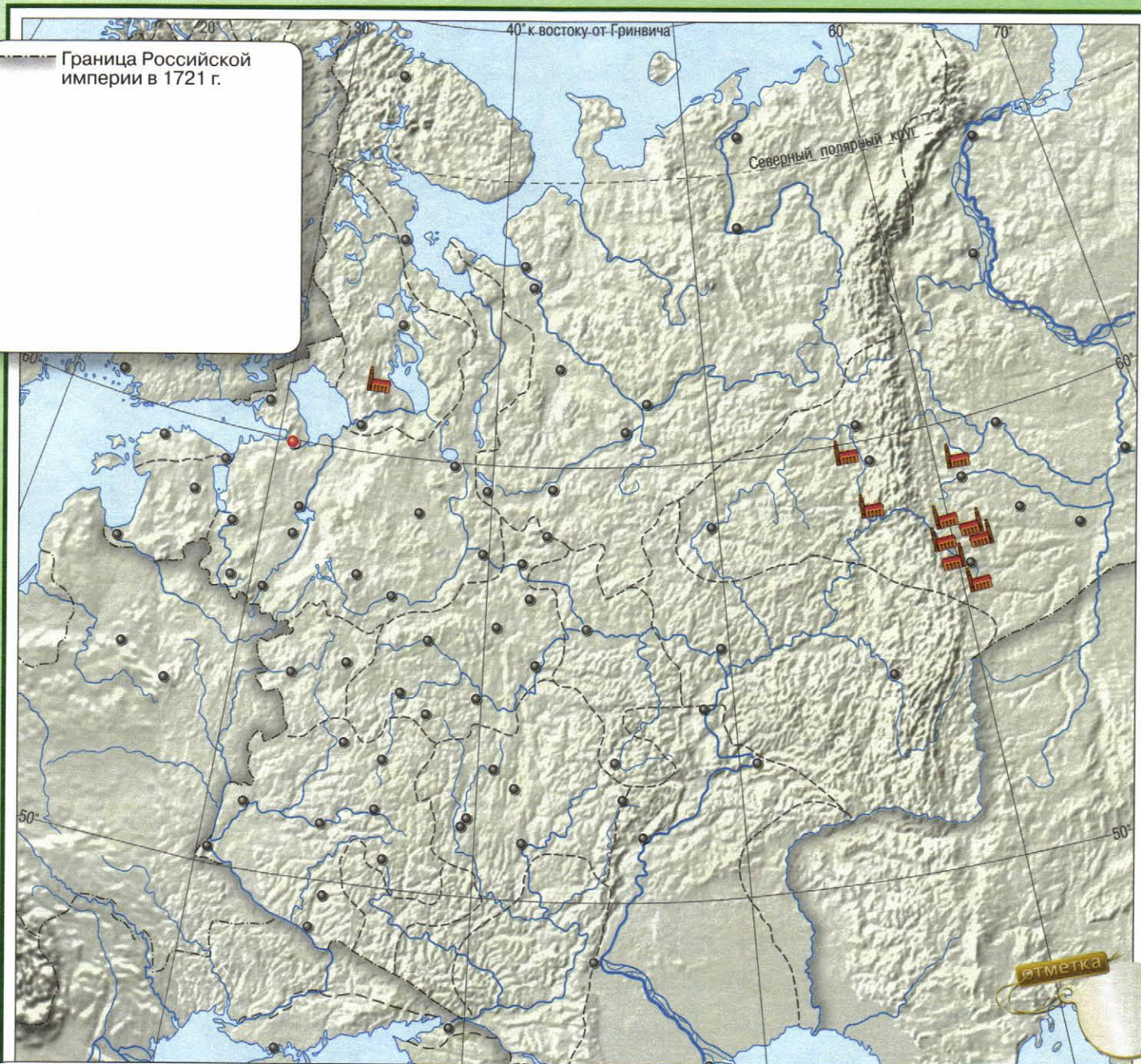
СЕВЕРНАЯ ВОЙНА



ЗАДАНИЯ

- Обведите границу России в 1700 г. и подпишите название её столицы.
- Подпишите название государства, которому Россия в 1700 г. объявила войну. Подпишите название крепости, под которой шведы одержали победу, а затем в 1704 г. потерпели сокрушительное поражение.
- Стрелками обозначьте на карте передвижения шведских и русских войск в 1707–1709 гг. Обозначьте на карте места и даты сражений, итогом которых стал разгром «непобедимой армии» шведов.
- В ходе Северной войны русский флот одержал свои первые победы. Обозначьте на карте места и даты сражений, которые позволили одолеть шведов на море.
- В 1721 г. между Россией и Швецией установился мир: «Его королевское величество свейское уступает... потомкам и наследникам Российского государства... завоёванные провинции: Лифляндию, Эстляндию, Ингерманландию и часть Карелии... с городами и крепостями: Ригой... Ревелем, Дерптом, Нарвой, Выборгом». Обозначьте на карте место подписания этого мира. Закрасьте зелёным цветом территории, отошедшие к России по условиям мира. Подпишите названия городов и крепостей, указанные в тексте документа.

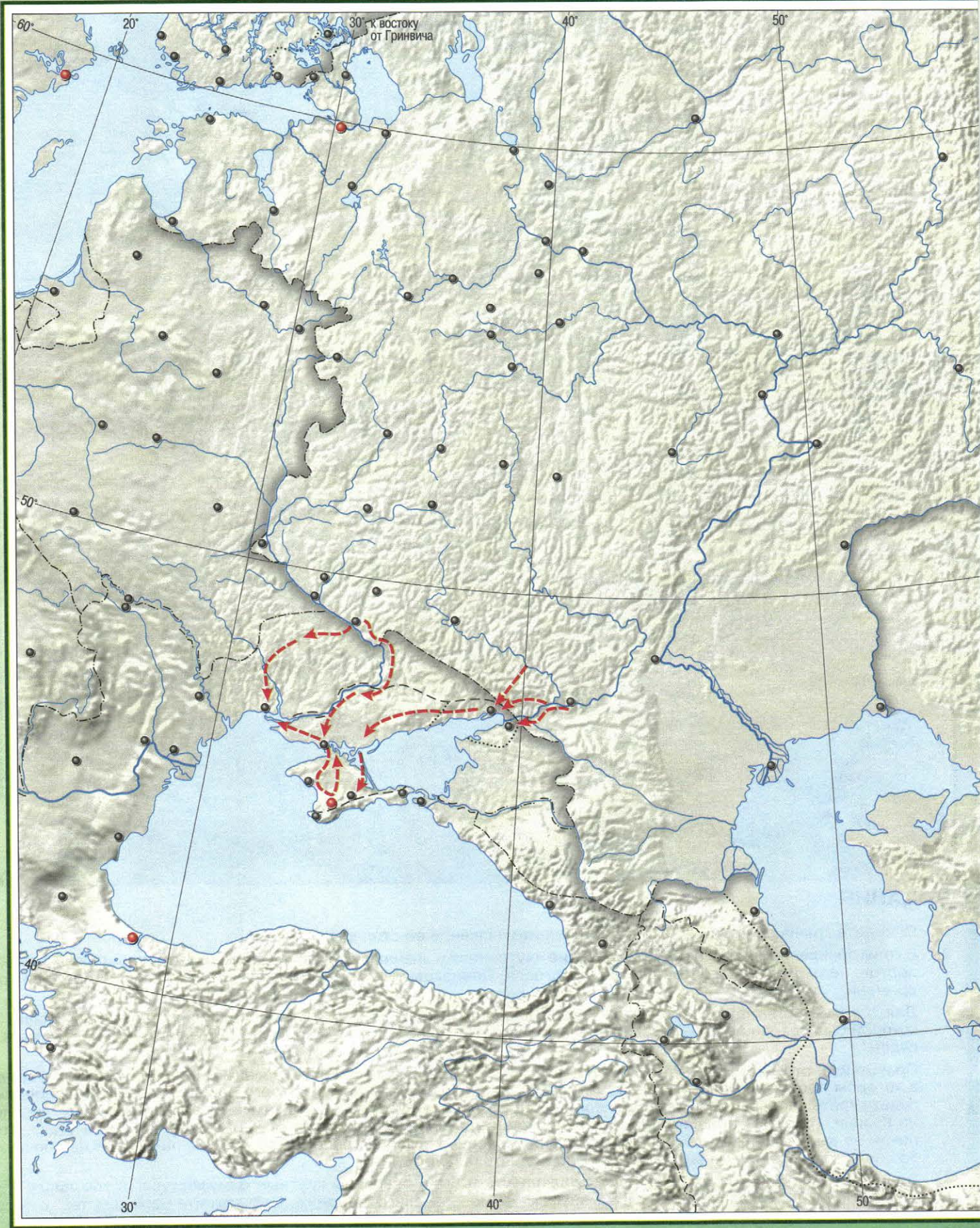
СОЦИАЛЬНО-ЭКОНОМИЧЕСКОЕ РАЗВИТИЕ РОССИИ В ПЕРВОЙ ПОЛОВИНЕ XVIII в.



ЗАДАНИЯ

1. Обведите границу России в 1721 г. и подпишите название её столицы.
2. В годы правления Петра I получила развитие внутренняя и внешняя торговля. Синим цветом подпишите названия портов, через которые велась внешняя торговля. Произвольным знаком обозначьте крупнейшие ярмарки того времени.
3. Для строительства флота при Петре I были созданы верфи. Чёрным цветом подпишите название верфи, на которой был создан первый русский военный флот в составе 2 крупных кораблей, 23 галер и множества мелких судов.
4. Прочитайте отрывок из труда историка С.М. Соловьёва и подчеркните зелёным цветом название города, в котором произошли следующие события: «В двадцатых числах июля на торгу прошла молва, что запрещено будет играть свадьбы семь лет, а дочерей и сестёр велено будет выдавать замуж за немцев, которых пришлют из Казани. Горожане пришли в ужас и решились выдать своих девиц как можно скорее замуж до указа, чтоб потом не выдавать их за немцев. 29 июля, в воскресенье, было сыграно свадеб со сто; на каждой не обошлось без пира; разгорячённых вином легко было поднять на бунт».
5. При Петре I активно развивалась промышленность и были основаны крупные мануфактуры, в том числе и на Урале. Подпишите названия крупных мануфактур, обозначенных на карте. Подчеркните названия тех, которые работают до сих пор.

ВНЕШНЯЯ ПОЛИТИКА РОССИИ В ПЕРВОЙ ПОЛОВИНЕ XVIII в.



ЗАДАНИЯ

1. Обведите границу Российской империи к 1721 г. и подпишите название её столицы.
2. Во время Персидского похода 1722–1723 гг. русские войска взяли город, который позволил контролировать практически всё побережье Каспийского моря. Подпишите название взятого города. Стрелками покажите действия русской армии и флота летом 1722 г.
3. Определите и подпишите в легенде, в какие годы были осуществлены военные действия русских войск, обозначенные на карте. Обозначьте места и подпишите даты основных сражений.
4. Подпишите названия городов, взятых русскими войсками в ходе Русско-шведской войны 1740–1742 гг.
5. Разными цветами выделите на карте территории, описанные в источниках ниже. Согласно Русско-иранскому договору 1723 г. «его шахово величество уступает... в вечное владение города Дербень, Баку со всеми к ним принадлежащими и по Каспийскому морю лежащими землями и местами...» По Белградскому миру 1739 г. «крепость Азовская имеет вовсе разорена быть, и... земля той крепости... имеет остаться пустая, и между двумя Империями барриерою служить...». По Абоскому мирному договору 1743 г. «корона Шведская уступает в вечное и всегдашнее владение... провинцию Кюменгорскую со всеми рукавами и устьями реки Кюмени... таким образом, что земли и обыватели оной... к стороне восточной и северной до самых рубежей Тавастугских и Саволакских да пребудут за Россию... Сверх же того... город и крепость Нейшлот».



Территории, вошедшие в состав Российской империи согласно мирным договорам

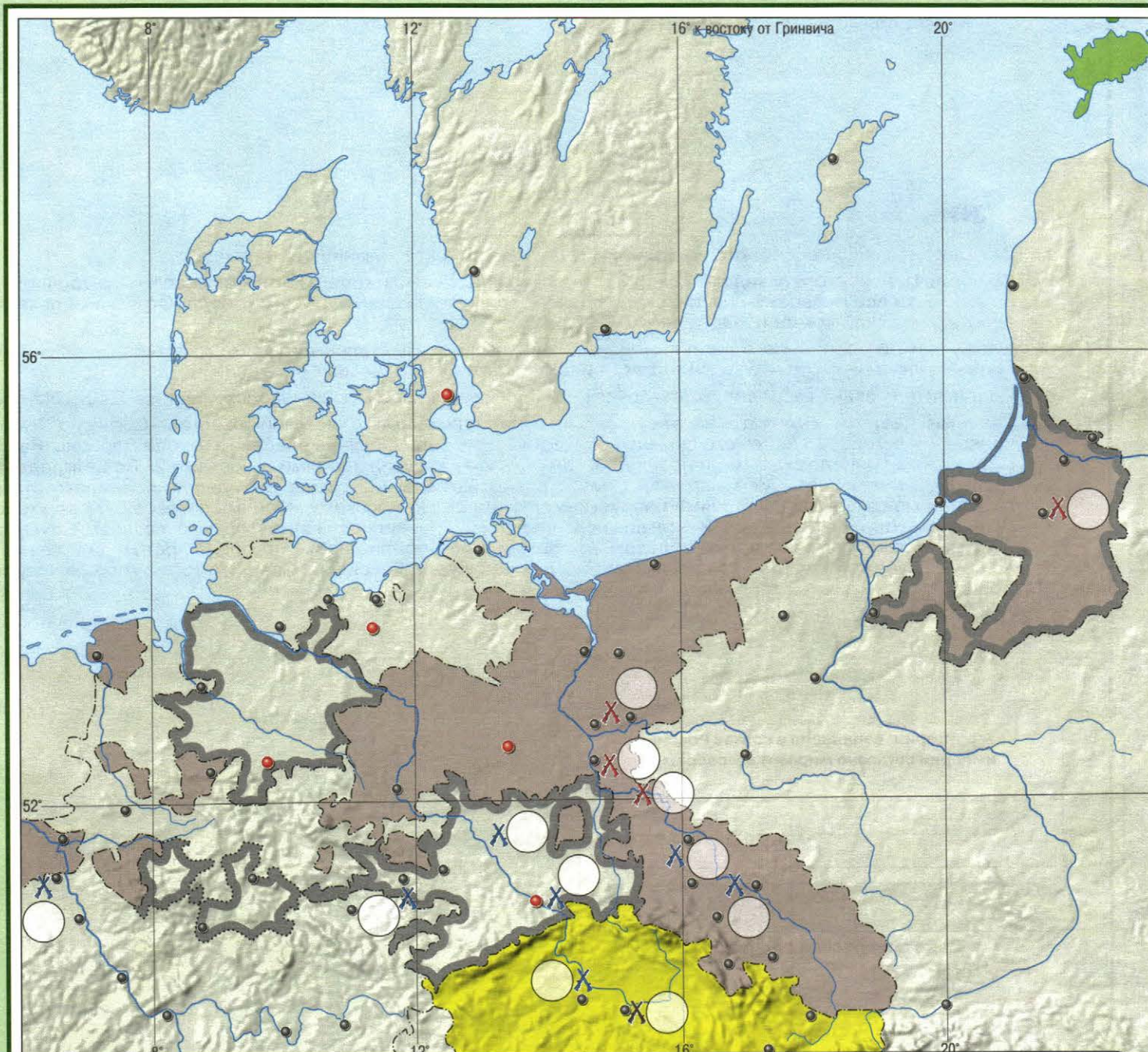
<input type="checkbox"/>	_____
<input type="checkbox"/>	_____
<input type="checkbox"/>	_____

Действия русских войск

- ← летом 1722 г.
- ← _____

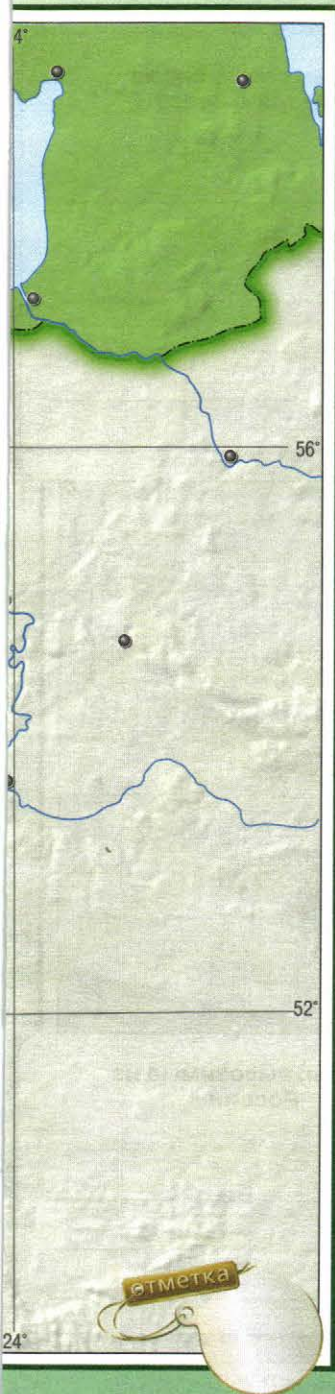
_____ Граница Российской империи в 1721 г.

УЧАСТИЕ РОССИИ В СЕМИЛЕТНЕЙ ВОЙНЕ 1756–1761 гг.



ЗАДАНИЯ

1. В легенде подпишите названия государств, обозначенных на карте цветом.
2. Покажите стрелками красного цвета направление действий русских войск в 1757 г. Цифрой ① обозначьте на карте место первой победы русской армии в ходе Семилетней войны. Подпишите место сражения и укажите его дату.
3. Штриховкой соответствующего цвета выделите территории, занятые прусской, французской и русской армиями в 1756–1758 гг.
4. Леонард Эйлер так описывал взятие этого города: «У нас здесь было посещение, которое в других обстоятельствах было бы чрезвычайно приятно. Впрочем, я всегда желал, что если бы когда-либо суждено было [городу] быть занятым иностранными войсками, то пускай это были бы русские». Подпишите название города и дату его взятия русскими войсками.
5. Соответствующей цифрой обозначьте на карте места сражений, подпишите и укажите их даты: ② об этом сражении современники говорили как о «самом странном сражении Семилетней войны» и «от обеих сторон наикровопролитнейшем и, конечно, многие веки беспримерном происшествии»; ③ после этого сражения русский полководец П.С. Салтыков докладывал в Петербург: «И тако по продолжении 7 часов неумолкаемой баталии... одержана совершенная победа», а император Фридрих писал: «У меня больше нет никаких резервов и, по правде говоря, я верю в то, что всё потеряно».

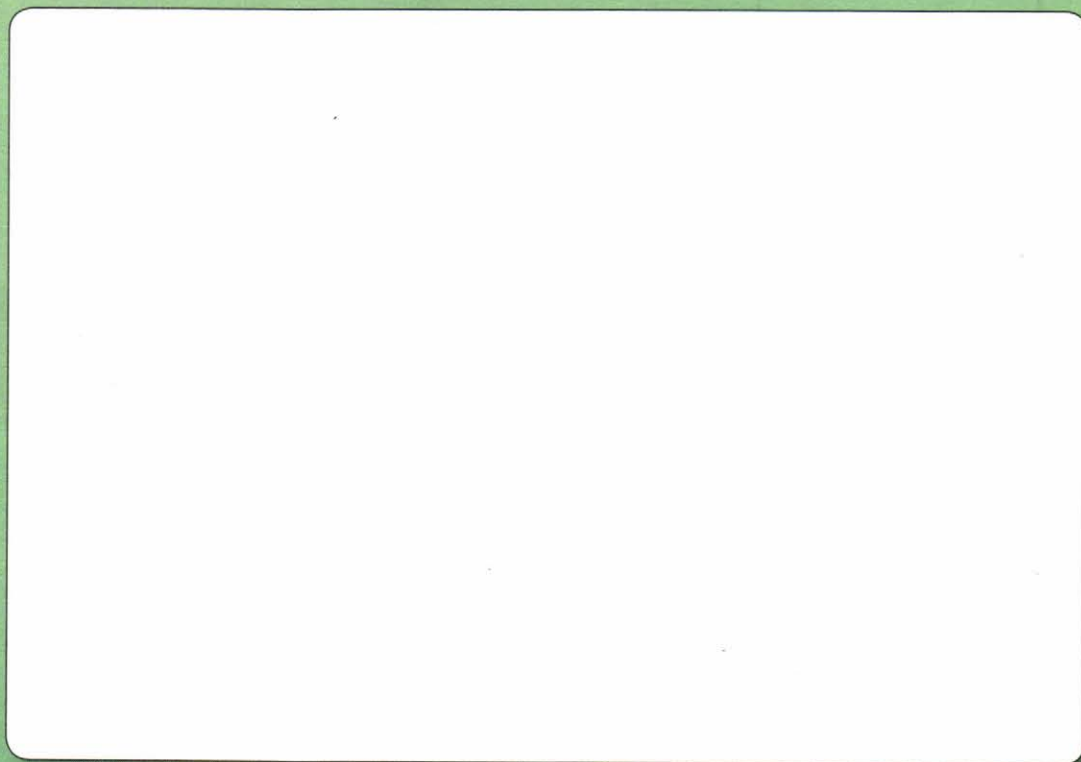


Территории государств



Территории, занятые армиями





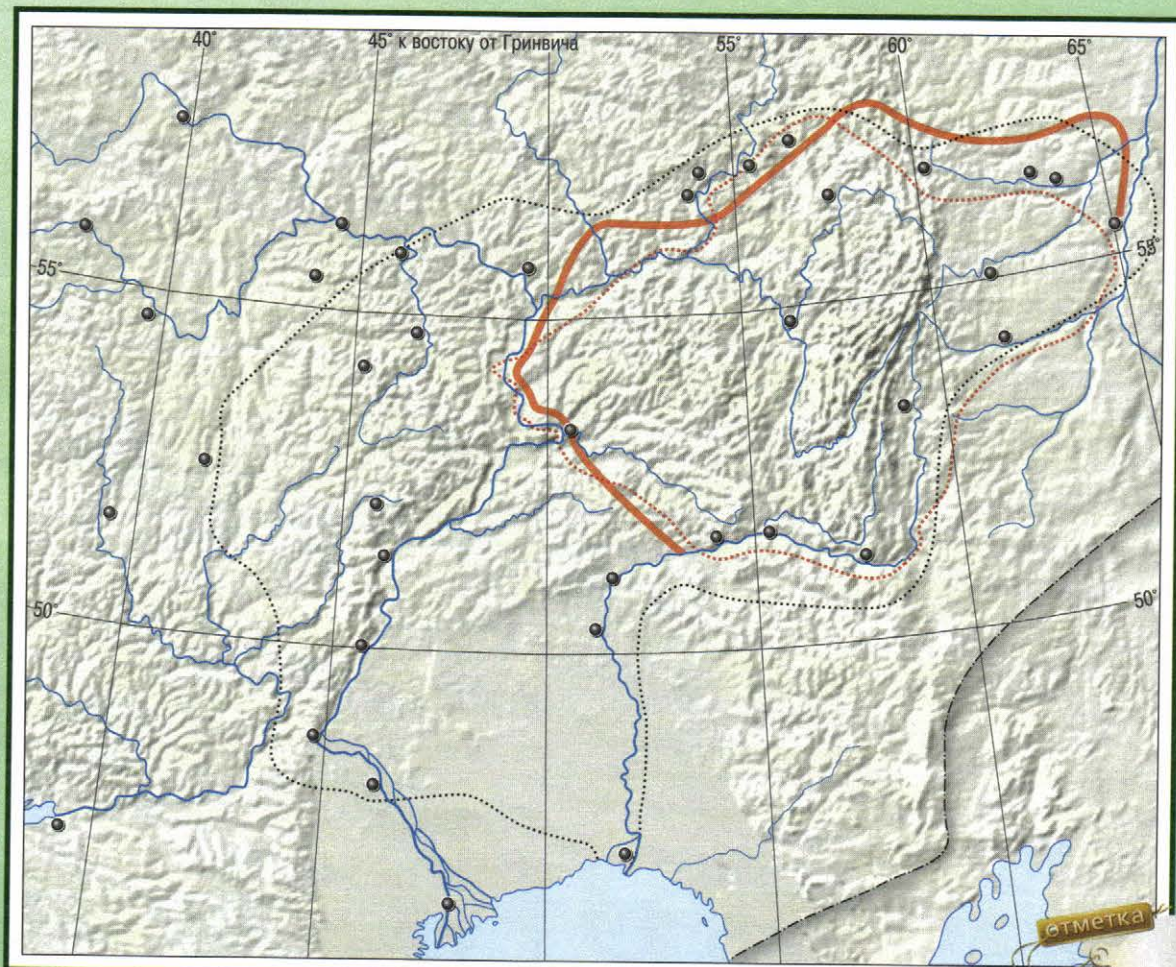
ЭКОНОМИЧЕСКОЕ РАЗВИТИЕ РОССИИ ВО ВТОРОЙ ПОЛОВИНЕ XVIII В.



ЗАДАНИЯ

1. Обведите границу России во второй половине XVIII в. и подпишите название её столицы.
2. Закрасьте районы товарного производства хлеба.
3. Подпишите названия промышленных центров, обозначенных на карте. Подпишите в легенде отрасли промышленности, выделенные в этих центрах.
4. Покажите одним цветом направления товаров в Россию, а другим — вывоза. Подпишите в легенде, какие товары вывозили из России, а какие ввозили в Россию.
5. Подпишите названия городов, основание которых было связано с необходимостью строительства верфей, ставших также местами базирования создаваемого Черноморского флота.

НАРОДНЫЕ ВОССТАНИЯ В XVIII в.



Границы

.....
 —————
 территории, охваченные
 восстанием Е.И. Пугачёва

Действия войск

← Действия Е.И. Пугачёва
 ← Действия
 правительственных войск







ЗАДАНИЯ


1. Подпишите в легенде, границы каких территорий выделены на карте цветом.
2. Обведите границу территории, охваченной восстанием Е.И. Пугачёва.
3. Стрелками красного цвета обозначьте действия главных сил Е.И. Пугачёва. Подпишите красным цветом названия городов, которые были взяты и поддержали восставших.
4. Стрелками синего цвета обозначьте действия правительственных войск. Подпишите синим цветом названия городов, выдержавших осаду войск Е.И. Пугачёва.
5. Произвольным знаком отметьте на карте место, где происходил разговор героев романа «Емельян Пугачёв» русского писателя В.Я. Шишкова:
 «Помолчали. Ожерелье костров меркло: лагерь укладывался спать. Творогов вынул золотые часы, посмотрел время, спросил:
 — А всё ж таки, там царь он альбо прибудыш, как же нам, братья казаки, быть-то? Ведь нас царицены-то войска, как рыбу в неводу, к берегу подводят... Какую нам всем!..
 Никто не ответил. Все чувствовали себя несчастными, все покашивались на Перфильева... Федульев... сказал срывающимся голосом:
 — Связать надо, да по начальству представить... Пока не поздно... Изрядно мы набедокурили. Авось, чрез это милость себе найдём».
 Обозначьте и подпишите этот знак в легенде.

РУССКО-ТУРЕЦКАЯ ВОЙНА 1768–1774 гг.



**Действия войск**

-  русских
-  турецких
-  Действия русского флота

 Место заключения мирного договора

 Места и даты сражений

Территории, отошедшие России в результате Русско-турецких войн

-  _____
-  _____

РУССКО-ТУРЕЦКАЯ ВОЙНА 1787–1791 гг.



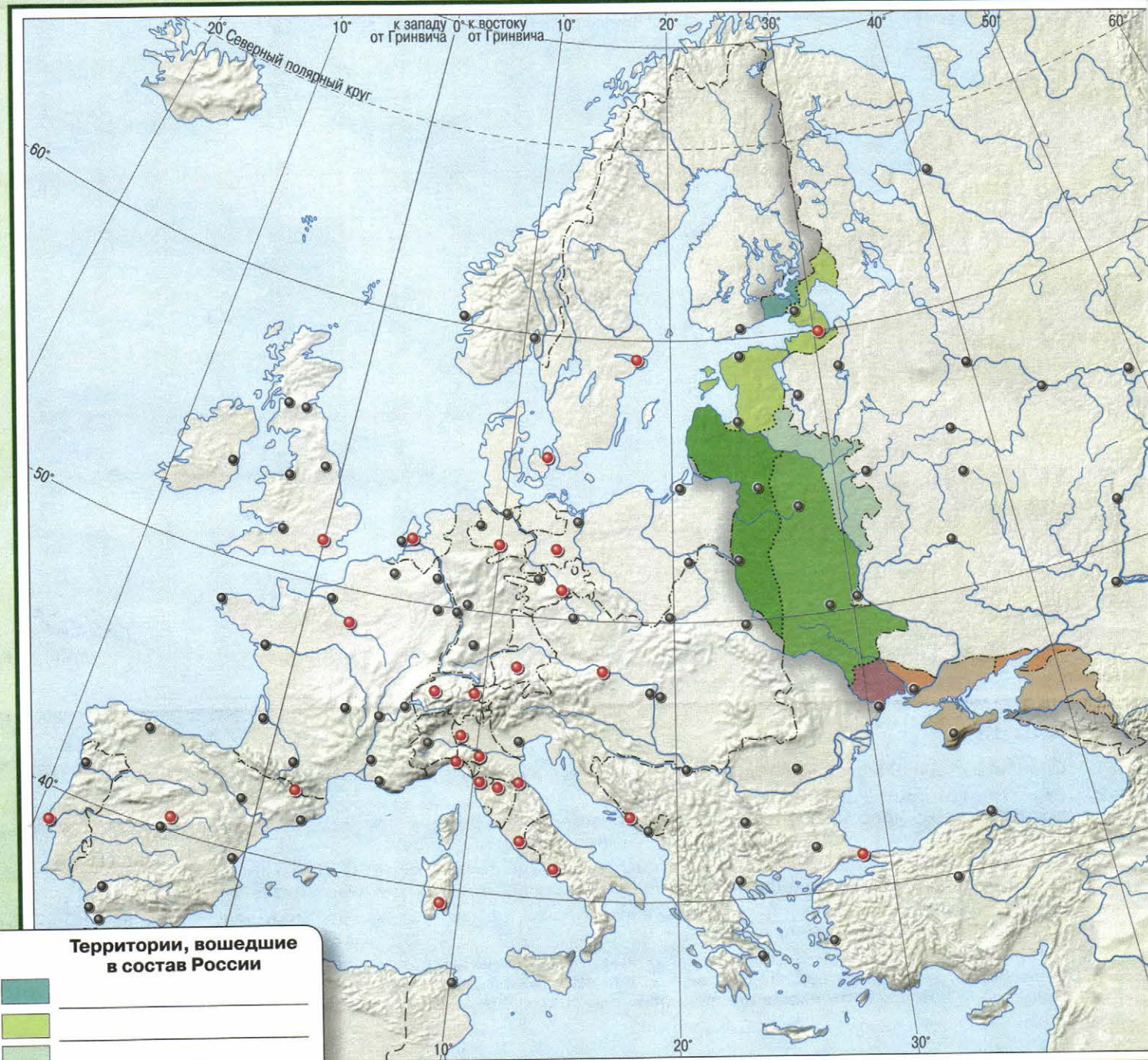
ЗАДАНИЯ

1. Обведите границы Российской и Османской империй к началу войны.
2. Стрелками покажите действия русской армии в 1770 г. Обозначьте на карте место и подпишите дату сражения, в ходе которого «русское воинство числом семнадцать тысяч обратило в бегство до реки Дуная турецкого визиря Галиль-Бея с силою полторастатысячною».
3. Стрелками покажите действия русского флота в Средиземном море. Обозначьте место сражения, в честь победы в котором Екатерина II учредила медаль с надписью «Был», и укажите его дату.
4. Обозначьте на карте место и дату сражения русской армии под руководством А.В. Суворова с турками, ускорившего окончание войны.
5. В 1774 г. между Россией и Османской империей был заключён мир, позволивший России, по оценкам западных дипломатов, «диктовать законы султану». Подпишите место и дату заключения этого мира, выделите цветом территории и подпишите названия крепостей, присоединённых к России по его условиям.

ЗАДАНИЯ

1. Обведите границы Российской и Османской империй к началу войны.
2. Покажите соответствующими стрелками действия русских и турецких войск на сухопутном театре войны в 1789 г. Обозначьте на карте место сражения, в честь победы в котором Суворов был возведён в графское достоинство и получил почётное добавление к фамилии.
3. Обозначьте места и даты сражений, в которых русский флот под командованием Ф.Ф. Ушакова одержал выдающиеся победы.
4. Подпишите названия крепостей, о которых известно, что: **1** комендант этой крепости так ответил на ультиматум А.В. Суворова: «Скорее Дунай потечёт вспять и небо упадёт на землю, чем [крепость] сдастся...»; **2** взятие этой крепости позволило России окончательно утвердиться в Северном Причерноморье, а Крымский полуостров был прикрыт от турецкого десанта с моря.
5. Итогом Русско-турецкой войны стало подписание мира, по которому «река Днестр навеки имеет быть границею между обеими Империями, так что впредь пределы Империи Всероссийской имеют простираяться до помянутой реки...». Закрасьте территорию, указанную в цитате из договора. Подпишите место и дату заключения этого мира.

ВОЙНА РОССИИ В СОСТАВЕ ВТОРОЙ КОАЛИЦИИ ПРОТИВ ФРАНЦИИ



Территории, вошедшие в состав России

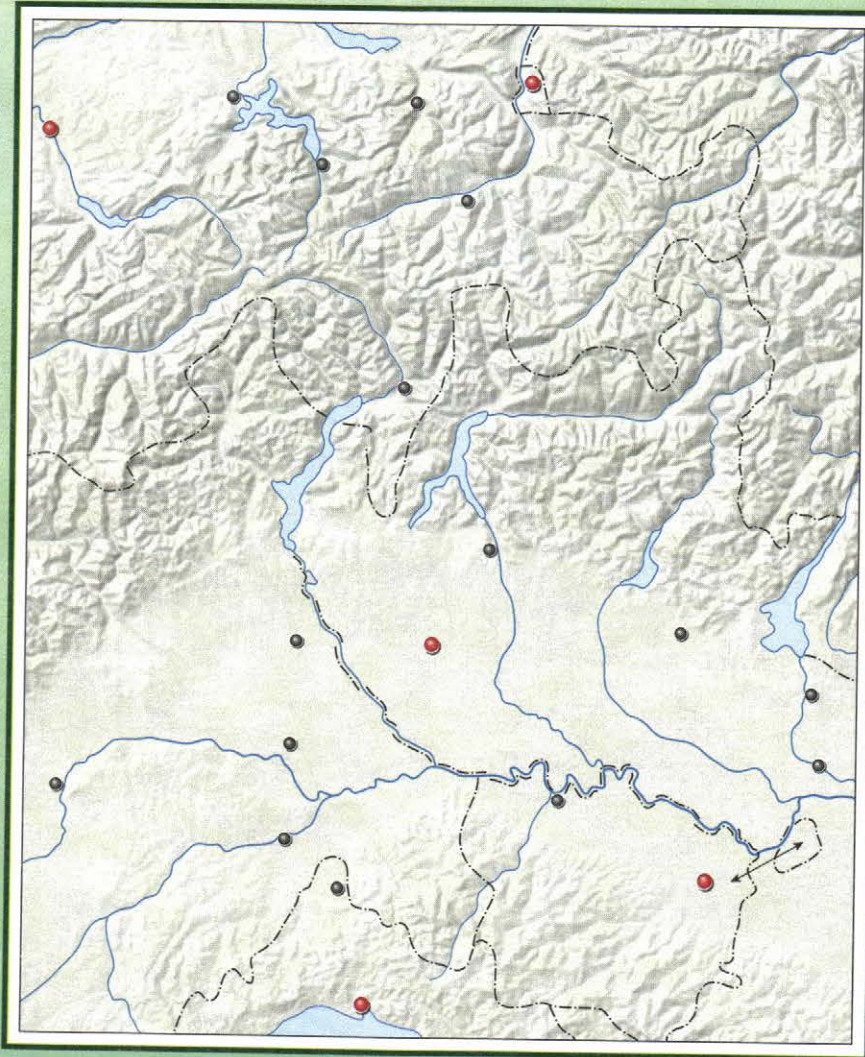
Граница России на 1700 г.





ЗАДАНИЯ

1. Там, где возможно, обведите границы государств, вошедших во Вторую антифранцузскую коалицию. Подпишите их названия и названия их столиц.
2. Обведите оранжевым цветом границу России на 1700 г. Красным цветом подпишите название её столиц.
3. В легенде подпишите годы вхождения в состав России территорий, обозначенных на карте цветом.

ИТАЛЬЯНСКИЙ И ШВЕЙЦАРСКИЙ ПОХОДЫ А.В. СУВОРОВА



 Действия русских войск под командованием А.В. Суворова
 Места и даты сражений









ЗАДАНИЯ

- Стрелками обозначьте действия русских войск под командованием А.В. Суворова. Обозначьте места и подпишите даты сражений Итальянского и Швейцарского походов.
- Произвольным знаком отметьте место, где в память о беспримерном подвиге русских солдат в отвесной скале был сооружён памятник, на котором написано: «Доблестным сподвижникам генералиссимуса фельдмаршала графа Суворова-Рымникого, князя Италийского, погибшим при переходе через Альпы».

РУССКИЕ ГЕОГРАФИЧЕСКИЕ ОТКРЫТИЯ И ИССЛЕДОВАНИЯ В XVIII в.



 Граница России в конце XVIII в.
Территории государств
 Район работы экспедиции

 _____
 _____
 _____
 Первая Камчатская экспедиция, _____



ЗАДАНИЯ

- Обведите границу России в конце XVIII в. и подпишите название её столицы.
- В XVIII в. этот исследователь активно изучал природу Прибайкалья, участниками экспедиции под его руководством было составлено детальное описание флоры и фауны этого района. Закрасьте район работы этой экспедиции и подпишите в легенде фамилию исследователя и год работы экспедиции.
- Определите, какие экспедиции обозначены на карте стрелками. Подпишите, кто их возглавлял и когда они состоялись.
- Стрелками синего цвета покажите путь Первой Камчатской экспедиции. Подпишите в легенде карты даты этой экспедиции и фамилии её руководителей.
- Подпишите названия городов, основанных до 1760 г. Подчеркните города, названные в честь Петра I, его супруги и дочери.

Северная война	2
Социально-экономическое развитие России в первой половине XVIII в.	3
Внешняя политика России в первой половине XVIII в.	4–5
Участие России в Семилетней войне 1756–1761 гг.	6–7
Экономическое развитие России во второй половине XVIII в.	8
Народные восстания в XVIII в.	9
Русско-турецкая война 1768–1774 гг.	10
Русско-турецкая война 1787–1791 гг.	11
Война России в составе Второй коалиции против Франции	12
Итальянский и Швейцарский походы А.В. Суворова	13
Русские географические открытия и исследования в XVIII в.	14



История России

8

Контурные карты

Контурные карты составлены и подготовлены к изданию
АО «Издательство «Просвещение» в 2017 г.

Руководитель центра «Сферы» А.В. Сильянова
Автор-составитель В.В. Тороп

- Редакторы карт: М.А. Григорьева, В.В. Перельгин
- Картографы: Е.А. Карташова, М.Ю. Ширяева
- Художественное оформление серии А.П. Асеев
- Дизайн обложки: И.В. Низковская, О.Г. Иванова, С.Г. Куркина
- Компьютерная вёрстка, подготовка к печати: Д.В. Шейкина
- Корректор Н.В. Белозерова

- Лицензия №77-00411Ф от 12.05.14
Подписано в печать 15.06.17
Формат 60×90 1/8. Печ. л. 2,0
Бумага офсетная
Уч.-изд. л. 3,33
Тираж 5 000 экз. Заказ № 2253-17

- АО «Издательство «Просвещение»
127521, Москва, 3-й проезд Марьиной роши, 41
Тел.: (495) 789-3040
www.prosv.ru; www.spheres.ru

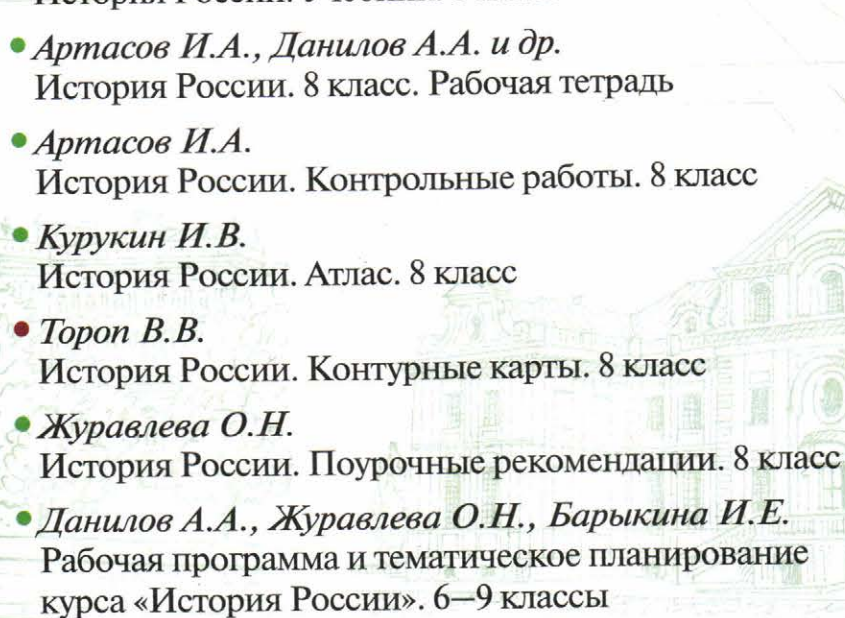
- Отпечатано в АО «Кострома»
156010, г. Кострома, ул. Самоковская, 10

ISBN 978-5-09-046750-6

© Географическая основа. Росреестр, 2009
© АО «Издательство «Просвещение», 2017
Все права защищены



В учебно-методический комплект входят:

- **Арсентьев Н.М., Данилов А.А. и др.**
История России. Учебник. 8 класс
 - **Артасов И.А., Данилов А.А. и др.**
История России. 8 класс. Рабочая тетрадь
 - **Артасов И.А.**
История России. Контрольные работы. 8 класс
 - **Курукин И.В.**
История России. Атлас. 8 класс
 - **Тороп В.В.**
История России. Контурные карты. 8 класс
 - **Журавлева О.Н.**
История России. Поурочные рекомендации. 8 класс
 - **Данилов А.А., Журавлева О.Н., Барыкина И.Е.**
Рабочая программа и тематическое планирование курса «История России». 6–9 классы
- 

ISBN 978-5-09-046750-6



9 785090 467506



ПРОСВЕЩЕНИЕ
ИЗДАТЕЛЬСТВО



Дополнительные материалы к учебнику
размещены в электронном каталоге издательства
«Просвещение» на интернет-ресурсе
www.prosv.ru

6+